

This question paper contains 8+4 printed pages]

4 X 3 = 12

46

Your Roll No.

6304

B.A. (Hons.)/II Sem. B

ECONOMICS—Course 4

(Introductory Macroeconomics)

(Admissions of 2011 and onwards)

Time : 3 Hours

Maximum Marks : 75

(Write your Roll No. on the top immediately on receipt of this question paper.)

Note :— Answers may be written *either* in English *or* in Hindi; but the same medium should be used throughout the paper.

टिप्पणी : इस प्रश्न-पत्र का उत्तर अंग्रेजी या हिन्दी किसी एक भाषा में दीजिए; लेकिन सभी उत्तरों का माध्यम एक ही होना चाहिए ।

Attempt all *three* questions. Each question is divided into 5

parts (a), (b), (c), (d) and (e). Part (a) is compulsory and

attempt any *three* parts from (b), (c), (d) and (e).

तीनों प्रश्न कीजिए । प्रत्येक प्रश्न के 5 भाग (क), (ख), (ग), (घ), (ङ) हैं । भाग (क) अनिवार्य है तथा (ख), (ग), (घ) और (ङ) में से कोई तीन भाग कीजिए ।

P.T.O.

1. (a) (Compulsory) Choose the *correct* answer and give brief reason(s) for your choice :

(i) In an open economy : 2

(A) national savings are always equal to domestic investment

(B) national savings equals domestic investment plus the current account balance

(C) national savings equals domestic investment plus exports of the economy

(D) national savings equals domestic investment plus statistical discrepancy.

(ii) The real interest rate is : 2

(A) interest rate given by a commercial bank

(B) nominal interest rate minus inflation rate

(C) nominal interest rate plus inflation rate

(D) none of the above

(b) What is inflation rate ? If GDP deflator rises from 100 in year one to 107 in year two and 115 in year three, what will be the inflation rate between year one and two and between year two and three.

If the nominal interest rate is 9% per annum during all these years, what will be the real rate of interest between year 1 and 2 and between year 2 and 3. 7

(c) What do you mean by Balance of Payments Accounts ?
What is the fundamental balance of payments identity ?
Explain with examples. 7

(d) What do the unemployment rate and the inflation rate measure ? Why do economists care about unemployment and inflation ? 7

(e) If there were three goods 1, 2 and 3 and p stands for price, and q for output, then the prices and quantities

in the base year (year 0) and current year (year 1) are given as :

	q_1	p_1	q_2	p_2	q_3	p_3
Year 0	$q_{10} = 4$	$p_{10} = 1$	$q_{20} = 5$	$p_{20} = 1$	$q_{30} = 2$	$p_{30} = 4$
Year 1	$q_{11} = 6$	$p_{11} = 4$	$q_{21} = 15$	$p_{21} = 3$	$q_{31} = 6$	$p_{31} = 2$

Find the nominal expenditure and the real expenditure.

Also find the inflation rate of the economy and the weighted average of price increase. 7

(क) (अनिवार्य) सही उत्तर चुनिए और अपने चयन के लिए संक्षेप में कारण बताइए :

(i) खुली अर्थव्यवस्था में :

(A) राष्ट्रीय बचत हमेशा घरेलू निवेश के बराबर होती है

(B) राष्ट्रीय बचत घरेलू निवेश जमा चालू खाता शेष के बराबर होती है

(C) राष्ट्रीय बचत घरेलू निवेश जमा अर्थव्यवस्था के निर्यात के बराबर होती है

(D) राष्ट्रीय बचत घरेलू निवेश जमा सांख्यिकीय विसंगति के बराबर होती है

(ii) वास्तविक ब्याज दर है :

- (A) किसी वाणिज्यिक बैंक द्वारा प्रदत्त ब्याज दर
- (B) सांकेतिक ब्याज दर से स्फीति दर घटाते हुए
- (C) सांकेतिक ब्याज दर जमा स्फीति दर
- (D) उपर्युक्त में से कोई नहीं

(ख) स्फीति दर से क्या तात्पर्य है ? यदि सकल राष्ट्रीय उत्पाद अपस्फायक वर्ष एक में 100 से बढ़कर वर्ष दो में 107 और वर्ष तीन में 115 हो जाता है, तब वर्ष एक और दो के बीच स्फीति दर और वर्ष दो और तीन के बीच स्फीति दर क्या होगी ?

यदि सांकेतिक ब्याज दर इन सभी वर्षों में 9% वार्षिक है, तब वर्ष 1 और 2 के बीच और वर्ष 2 और 3 के बीच वास्तविक ब्याज दर क्या होगी ?

(ग) भुगतान शेष लेखों से आप क्या समझते हैं ? मूलभूत भुगतान शेष पहचान क्या है ? सोदाहरण स्पष्ट कीजिए ।

(घ) बेरोजगारी दर और स्फीति दर क्या मापती हैं ? अर्थशास्त्री बेरोजगारी और स्फीति के बारे में चिंता क्यों करते हैं ?

(ड) यदि तीन वस्तुएँ 1, 2 और 3 हैं और p कीमत सूचित करती है और q निर्गत, तब आधार वर्ष (वर्ष 0) और चालू वर्ष (वर्ष 1) में कीमतें और मात्राएँ इस प्रकार दी गई हैं :

	q_1	p_1	q_2	p_2	q_3	p_3
वर्ष 0	$q_{10} = 4$	$p_{10} = 1$	$q_{20} = 5$	$p_{20} = 1$	$q_{30} = 2$	$p_{30} = 4$
वर्ष 1	$q_{11} = 6$	$p_{11} = 4$	$q_{21} = 15$	$p_{21} = 3$	$q_{31} = 6$	$p_{31} = 2$

नाममात्र खर्च और वास्तविक खर्च ज्ञात कीजिए ।
अर्थव्यवस्था की स्फीति दर और कीमत वृद्धि का भारित औसत भी ज्ञात कीजिए ।

2. (a) (Compulsory) Choose the *correct* answer and give the brief reason(s) for your choice :

(i) Quantity Theory of Money implies that : 2.

(A) The rate of growth in the quantity of money determines the inflation rate

(B) Money supply is controlled by the Central Bank

(C) Money functions as a store of value

(D) $MY = PV$

(ii) Hyperinflations typically begin when : 2

(A) Government finance large budget deficits by external borrowings

(B) Government finance large budget deficits by internal borrowings

(C) Government finance large budget deficits by printing money

(D) All of the above

(b) Explain the Central Bank influences the monetary base and the inter-bank interest rate by open market operations. 7

(c) How is the rate of interest determined by the demand and supply of money ? What happens to the interest rate if :

(i) Nominal income increases and

(ii) Money supply increases. 7

- (d) What is nominal interest rate ? If inflation rises from 4 to 7 per cent or the real interest rate changes from 6 to 8 percent, then what will happen to the nominal interest rate according to Fisher Effect ?

What is the social cost of expected inflation ? 7

- (e) How does Hyperinflation affect the economy ? How do the Hyperinflations end; do they die a natural death or a stabilization program is required ? What are the elements and costs of such program ? 7

(क) (अनिवार्य) सही उत्तर चुनिए और अपने चयन के लिए संक्षेप में कारण बताइए :

(i) मुद्रा परिमाण सिद्धांत का अर्थ है कि :

- (A) मुद्रा की मात्रा में वृद्धि-दर स्फीति-दर का निर्धारण करती है
- (B) मुद्रा-पूर्ति केन्द्रीय बैंक द्वारा नियंत्रित की जाती है
- (C) मुद्रा मूल्य के भंडार के रूप में कार्य करती है
- (D) $MY = PV$

(ii) घोर स्फीति विशेषतः तब शुरू होती है, जब :

(A) सरकार बाहर से उधार लेकर बड़े बजट घाटों का वित्तीयन करती है

(B) सरकार आंतरिक उधारों द्वारा बड़े बजट घाटों का वित्तीयन करती है

(C) सरकार मुद्रा-मुद्रण द्वारा बड़े बजट घाटों का वित्तीयन करती है

(D) उपर्युक्त सभी

(ख) स्पष्ट कीजिए कि केन्द्रीय बैंक किस प्रकार खुले बाजार प्रचालनों द्वारा मौद्रिक आधार और अंतः बैंकीय ब्याज को प्रभावित करता है ।

(ग) मुद्रा की माँग और पूर्ति द्वारा ब्याज दर किस प्रकार निर्धारित होती है ? ब्याज दर पर क्या प्रभाव पड़ता है जब :

(i) नाममात्र आय बढ़ती है और

(ii) मुद्रा पूर्ति बढ़ती है ।

(घ) सांकेतिक ब्याज दर से क्या तात्पर्य है ? यदि स्फीति 4 से 7 प्रतिशत बढ़ जाती है अथवा वास्तविक ब्याज दर 6 से 8 प्रतिशत में बदल जाती है, तब फिशर प्रभाव के अनुसार सांकेतिक ब्याज दर पर क्या प्रभाव पड़ेगा ? प्रत्याशित स्फीति की सामाजिक लागत क्या होती है ?

(ङ) घोर स्फीति अर्थव्यवस्था को किस प्रकार प्रभावित करती है ? घोर स्फीतियाँ किस प्रकार समाप्त होती हैं; क्या उनका स्वाभाविक रूप से अंत हो जाता है अथवा कोई स्थिरीकरण कार्यक्रम अपेक्षित होता है ? ऐसे कार्यक्रम के क्या तत्व और लागत होती हैं ?

3. (a) (Compulsory) Explain in brief whether the following statements are True or False. :

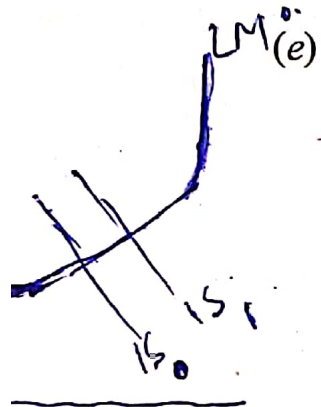
(i) For a given interest rate, an increase in taxes shifts the IS curve to the right. 2

(ii) The greater the propensity to consume, the higher the multiplier. 2

(b) Explain the determination of equilibrium level of output, employment and the real wage in the classical system. 7

(c) In Keynesian model discuss the effects of changes in fiscal variables — increase in govt. purchases, reduction in the Income tax rate and an increase in transfer payments, on the equilibrium level of income. 7

(d) Discuss with the help of IS-LM model, the effects of fiscal contraction by increasing taxes while keeping government spending unchanged, on output, on its composition, and on the interest rate. 7



Does the slope of LM curve has any implication for the effectiveness of monetary policy in terms of changes in income ? What happens in two extreme cases of horizontal and vertical LM curves ? 7

(क) (अनिवार्य) संक्षेप में बताइए कि क्या निम्नलिखित कथन सत्य हैं अथवा असत्य :

(i) किसी प्रदत्त ब्याज दर के लिए करों में वृद्धि IS वक्र को दाईं ओर खिसका देती है ।

(ii) उपभोग-प्रवृत्ति जितनी अधिक होगी गुणक उतना ही उच्चतर होगा ।

- (ख) क्लासिकी पद्धति में निर्गत, रोज़गार और वास्तविक मजदूरी के संतुलन स्तर के निर्धारण को स्पष्ट कीजिए ।
- (ग) कीन्सवादी मॉडल में आय के संतुलन स्तर पर राजकोषीय चरों में परिवर्तनों—सरकारी खरीद में वृद्धि, आयकर दर में कमी और अंतरण भुगतानों में वृद्धि के प्रभावों का विवेचन कीजिए ।
- (घ) IS-LM मॉडल की सहायता से, निर्गत पर, उसकी संरचना पर और ब्याज दर पर सरकारी व्यय को अपरिवर्तित रखते हुए करों में वृद्धि द्वारा राजकोषीय संकुचन के प्रभावों का विवेचन कीजिए ।
- (ङ) क्या LM वक्र की ढलान का आय में परिवर्तनों की दृष्टि से मुद्रा नीति की प्रभाविता के लिए कोई निहितार्थ होता है ? समस्तरीय और विषमस्तरीय LM वक्रों की दो चरम स्थितियों में क्या होगा ?

[This question paper contains 16 printed pages]

Your Roll No. :

Sl. No. of Q. Paper : **8687** **GC-4**

Unique Paper Code : 12271201

Name of the Course : **B.A. (Hons.)**
Economics (Choice
Based Credit System)

Name of the Paper : **Introductory**
Macroeconomics

Semester : **II**

Time : 3 Hours **Maximum Marks : 75**

Instructions for Candidates :

(a) Write your Roll No. on the top immediately on receipt of this question paper.

इस प्रश्न-पत्र के प्राप्त होने पर तुरंत शीर्ष पर अपना रोल नंबर लिखें।

(b) **All** questions are to be attempted.

सभी प्रश्नों के उत्तर दीजिए।

(c) **Part (A)** of each question is compulsory.

प्रत्येक प्रश्न का भाग (A) अनिवार्य है।

(d) Answer may be written either in **English** or in **Hindi**; but the same medium should be used throughout the paper.

इस प्रश्न-पत्र का उत्तर अंग्रेजी या हिंदी किसी एक भाषा में दीजिए, लेकिन सभी उत्तर एक ही भाषा में होने चाहिए।

P.T.O.

1. **Part-A** is compulsory. Do any 2 out of parts **B, C and D.**

भाग-A अनिवार्य है। भाग **B, C व D** में कोई 2 करें।

(A) The following data is given for an economy for the year 2015 :

समय अवधि 2015 के लिए एक अर्थव्यवस्था के लिए निम्नलिखित आँकड़े दिए गए हैं :

- (i) X purchases used house from Y for \$ 100, 000 and the real estate agent charges 2% commission each from X and Y.
\$ 100, 000 में 'X' ने 'Y' से एक पुराना मकान खरीदा तथा डीलर ने X व Y दोनों से 2 प्रतिशत शुल्क लिया।
- (ii) Government's cost of providing public education is \$ 20 billion.
सार्वजनिक शिक्षा प्रदान करने का सरकारी लागत \$ 20 बिलियन है।
- (iii) Change in inventory investment \$ 10 billion.
इनवेन्टरी निवेश में परिवर्तन \$ 10 बिलियन है।
- (iv) A pays a market price of \$ 200,000 to purchase a newly constructed house in the year 2015.
A, 2015 में निर्मित एक नया मकान खरीदने के लिए \$ 200,000 बाजार कीमत चुकाता है।
- (v) Government's cost of providing national defense \$ 20 billion.
राष्ट्रीय सुरक्षा प्रदान करने का सरकारी लागत \$ 20 बिलियन है।

Using Product approach to measuring GDP, calculate the total contribution of the above economic activities to GDP for the year 2015. How government's contribution to GDP is measured ?

5

GDP मापने की उत्पाद विधि का उपयोग करके, वर्ष 2015 के लिए उपरोक्त सभी आर्थिक क्रियाओं के GDP में सहयोग की गणना करें। क्या सरकार का GDP में सहयोग लागत पर मापा जाता है, क्यों या क्यों नहीं?

(B) (i) Compute government's net income, GDP, and GNP from following data (all figures are in billion dollars).

Taxes = 500

Transfers = 100

Interest payments = 100

Private disposable income = 1000

Net factor payments from abroad = 50

निम्नलिखित आँकड़ों से सरकार की शुद्ध आय GDP व GNP की गणना करें। (सभी आँकड़े बिलियन डालर में है)

कर = 500

हस्तांतरण = 100

व्याज भुगतान = 100

निजी प्रोज्य आय = 1,000

विदेशों से शुद्ध साधन भुगतान = 50

- (iii) Write the national income identity for an open economy and show that net exports shall be positive if the domestic spending is less than national income (Y). 2

एक खुली अर्थव्यवस्था के लिए राष्ट्रीय आय समीकरण लिखें तथा दर्शाइए की शुद्ध निर्यात धनात्मक होगा यदि घरेलू व्यय, राष्ट्रीय आय (Y) से कम होगा।

- (C) (i) What is the fundamental balance of payments identity? Suppose country A forgives \$ 100,000 in debt owed to it by the Country B, Show how are country A's balance of payments accounts affected? 3

“आधारभूत भुगतान शेष समीकरण क्या है? मान लीजिए कि देश A \$ 100,000 का ऋण माफ करता है, जो उसे देश B से लेना है, दर्शाइए की देश A का भुगतान शेष खाता कैसे प्रभावित होगा?”

- (ii) "A country's current account balance equals its change in net foreign wealth". Do you agree? Discuss. 2

“एक देश का चालू खाता शेष उसकी शुद्ध विदेशी सम्पत्ति में बदलाव के बराबर है।” क्या आप सहमत हैं? व्याख्या करें।

- (D) (i) What is GDP deflator? How is it different from consumer price index? How does CPI inflation overstate the increases in cost of living? 3

4

GDP अपस्फीति कारक क्या है? यह उपभोक्ता कीमत सूचकांक से कैसे भिन्न है? कैसे CPI स्फीति, जीवन की लागत में वृद्धि को बढ़ाकर बताती है?

- (ii) Define national savings in terms of various components. 2

विभिन्न घटकों के रूप में राष्ट्रीय बचतों को परिभाषित करें।

2. Part A is Compulsory, Do any 3 out of part B, C, D and E.

भाग- A अनिवार्य है। भाग B, C, D व E में से कोई 3 करें।

- (A) What is Fisher effect? Calculate ex-ante and ex-post real interest rates from the data given below:

फिशर प्रभाव क्या है? नीचे दिए गए आँकड़ों से एक्स-एंटे व एक्स-पोस्ट वास्तविक ब्याज दरों की गणना करें।

Variable/Year	2013	2014
चर/वर्ष		
Nominal interest rate	0.15(15%)	0.15(15%)
संकेतिक ब्याज दर		
Expected inflation	0.05(5%)	0.10(10%)
अपेक्षित स्फीति		
Actual inflation	0.06(6%)	0.09(9%)
वास्तविक स्फीति		

5

P.T.O.

- (ii) Write the national income identity for an open economy and show that net exports shall be positive if the domestic spending is less than national income (Y). 2

एक खुली अर्थव्यवस्था के लिए राष्ट्रीय आय समीकरण लिखें तथा दर्शाएँ की शुद्ध निर्यात धनात्मक होगा यदि घरेलू व्यय, राष्ट्रीय आय (Y) से कम होगा।

- (C) (i) What is the fundamental balance of payments identity? Suppose country A forgives \$ 100,000 in debt owed to it by the Country B, Show how are country A's balance of payments accounts affected? 3

“आधारभूत भुगतान शेष समीकरण क्या है? मान लीजिए कि देश A \$ 100,000 का ऋण माफ करता है, जो उसे देश B से लेना है, दर्शाएँ की देश A का भुगतान शेष खाता कैसे प्रभावित होगा?”

- (ii) "A country's current account balance equals its change in net foreign wealth". Do you agree? Discuss. 2

“एक देश का चालू खाता शेष उसकी शुद्ध विदेशी सम्पत्ति में बदलाव के बराबर है।” क्या आप सहमत हैं? व्याख्या करें।

- (D) (i) What is GDP deflator? How is it different from consumer price index? How does CPI inflation overstate the increases in cost of living? 3

4

GDP अपस्फीति कारक क्या है? यह उपभोक्ता कीमत सूचकांक से कैसे भिन्न है? कैसे CPI स्फीति, जीवन की लागत में वृद्धि को बढ़ाकर बताती है?

- (ii) Define national savings in terms of various components. 2

विभिन्न घटकों के रूप में राष्ट्रीय बचतों को परिभाषित करें।

2. Part A is Compulsory, Do any 3 out of part B, C, D and E.

भाग- A अनिवार्य है। भाग B, C, D व E में से कोई 3 करें।

- (A) What is Fisher effect? Calculate ex-ante and ex-post real interest rates from the data given below:

फिशर प्रभाव क्या है? नीचे दिए गए आँकड़ों से एक्स-ऐंटे व एक्स-पोस्ट वास्तविक ब्याज दरों की गणना करें।

Variable/Year	2013	2014
चर/वर्ष		
Nominal interest rate	0.15(15%)	0.15(15%)
संकेतिक ब्याज दर		
Expected inflation	0.05(5%)	0.10(10%)
अपेक्षित स्फीति		
Actual inflation	0.06(6%)	0.09(9%)
वास्तविक स्फीति		

5

P.T.O.

- (B) (i) "What are determined in bond markets are not interest rates, but bond prices". In this context distinguish between expansionary and contractionary open market operations. How do they affect the balance sheet of central bank and bond prices and interest rates ? 5

“एक बाँड बाज़ार में जो निर्धारित होता है वह ब्याज दरें नहीं होती बल्कि बाँड की कीमत होती है” इस संदर्भ में विस्तारक व संकुचित खुले बाज़ार प्रक्रियाओं के बीच भेद करें। यह एक केन्द्रीय बैंक की बैलेन्स शीट व बाँड कीमतों तथा ब्याज दरों को कैसे प्रभावित करती है ?

- (ii) Suppose that money demand is given by $M^d = \$ Y (0.35-i)$, where $\$ Y$ is 100. Also, suppose that the supply of money is $\$ 20$. Assume equilibrium in financial markets. 2

मान लीजिए की मुद्रा माँग $M^d = \$ Y (0.35-i)$, द्वारा दी गई, जहाँ $\$ Y$ 100 है। यह भी मानिए कि मुद्रा की पूर्ति $\$ 20$ है। वित्तीय बाज़ार में सन्तुलन है।

- (a) What is the interest rate ?
ब्याज दर क्या है ?
- (b) If the central bank wants to increase interest rate by 10 percentage points (i.e., from say 2 to 12%) at what level it should set the supply of money ?

6

यदि केन्द्रीय बैंक ब्याज दर को 10 प्रतिशत बिन्दुओं (जैसे 2 से 12 प्रतिशत) से बढ़ाना चाहता है तो उसे मुद्रा की पूर्ति किस स्तर पर स्थित करनी चाहिए ?

- (C) (i) Explain how the demand for and supply of central bank money determines the equilibrium interest rate in an economy with currency and checkable deposits ? Explain using formal analysis and diagrams. 5

व्याख्या करें कैसे चैकेबल जमाएँ व करेन्सी के साथ एक अर्थव्यवस्था में मुद्रा के लिए माँग व केन्द्रीय बैंक मुद्रा की पूर्ति संतुलन ब्याज दर निर्धारित करती है ?

- (ii) Let's consider a special case where people hold only checkable deposits, which means currency to money demand ratio $(c) = 0$. Assume that reserves to deposits ratio $(\theta) = 0.1$ (10%). 2

एक विशेष स्थिति पर विचार करें जहाँ लोग केवल चैकेबल जमाएँ रखते हैं, जिसका अर्थ यह है कि करेन्सी जमाएँ अनुपात $(c) = 0$ है। मान लीजिए की रिजर्व जमाएँ अनुपात $(\theta) = 0.1$ (10%) है।

- (a) What is the value of money multiplier ?

मुद्रा गुणक का मूल्य क्या है ?

7

P.T.O.

- (b) Suppose the central bank conducts open market purchase of bonds worth \$ 100 Billion. What will be its impact on overall supply of money ?

मान लीजिए कि केन्द्रीय बैंक \$ 100 बिलियन मूल्य के बॉण्ड्स का खुले बाजार खरीद करता है। इसका मुद्रा की कुल पूर्ति पर क्या प्रभाव पड़ेगा ?

- (D) (i) Suppose the Government chooses a constant rate of nominal money growth and maintains that forever, how much Seignorage will this constant rate of nominal money growth generate ? Discuss the empirical relation between Seignorage and nominal money growth ? Explain using formal analysis and diagrams. 5

मान लीजिए कि सरकार सांकेतिक मुद्रा वृद्धि की स्थायी दर का चुनाव करती है तथा सदैव के लिए उसे बनाए रखती है। यह सांकेतिक मुद्रा वृद्धि की स्थायी दर कितना सिनोरेज सृजित करेगी ? सांकेतिक मुद्रा वृद्धि व सिनोरेज के बीच अनुभवात्मक संबंध की व्याख्या करें। औपचारिक विश्लेषण व चित्र का उपयोग करके व्याख्या करें।

- (ii) Suppose the Government is running a budget deficit equal to 10% of real income and decides to finance it through Seignorage, so deficit/Y = Seignorage/Y = 0.10. Suppose people hold real balance equal to 1 month of income, so (M/P)/Y = 1. What should be the nominal money growth per month ? 2

मान लीजिए की सरकार का बजट घाटा वास्तविक आय के 10% के बराबर है तथा सरकार इसका वित्तीय सिनोरेज द्वारा करने का निर्णय लेती है, तो घाटा/Y = सिनोरेज/Y = 0.10 है। मान लीजिए कि लोग वास्तविक शेष 1 महीने की आय के बराबर रखते हैं। प्रति माह सांकेतिक मुद्रा वृद्धि क्या होनी चाहिए ?

- (E) (i) How does hyperinflation affect economic activity ? Explain. 5

हाइपर स्फीति, आर्थिक क्रियाओं को कैसे प्रभावित करती है ? व्याख्या करें।

- (ii) A bond promises to pay \$ 100 in one year. What is the interest rate on the bond if the price of the bond is \$ 75 and \$ 85 ? What is the relationship between the price of the bond and interest rates ? 2

एक बॉण्ड एक वर्ष में \$ 100 देने का वादा करता है यदि बॉण्ड की कीमत \$ 75 व \$ 85 हो तो बॉण्ड पर ब्याज दर क्या होगी ? बॉण्ड की कीमत व ब्याज दर के बीच क्या संबंध है ?

3. Part A is Compulsory, Do any 3 out of part B, C, D and E.

भाग- A अनिवार्य है। भाग B, C, D व E में से कोई 3 करें।

- (A) (i) What is crowding out ? Explain with the help of a suitable diagram. 3

क्राउडिंग आउट क्या है ? उपयुक्त चित्र की सहायता से समझाइए।

- (ii) Consider the following Classical model ;
 Money supply = 1,000, Velocity of Money = 3 and Output = 1,500
 Derive aggregate demand curve from the above information and plot it. 2

निम्नलिखित परम्परावादी मॉडल पर विचार करें।
 मुद्रा पूर्ति = 1,000, मुद्रा का वेग = 3 तथा
 उत्पाद = 1,500

उपरोक्त सूचना से समग्र मांग वक्र व्युत्पन्न करें
 तथा एक चित्र में कीमत स्तर व उत्पाद को
 दर्शाइए।

- (B) (i) "In the classical model, a cut in the marginal income tax rate has supply side effects". Discuss the above statement with in the Classical model. How output, employment and price level are affected? 5
 परम्परावादी मॉडल में, सीमांत आय कर दर में कटौती से पूर्ति पक्ष प्रभाव होता है" परम्परावादी मॉडल के अन्दर उपरोक्त कथन की व्याख्या करें। उत्पाद, रोजगार व कीमत स्तर कैसे प्रभावित होते हैं ?

- (ii) Define velocity of money. What factors determine the velocity of money in the classical system? What is the relationship between velocity and Cambridge coefficient (transactions demand for money to income ratio)? 3

मुद्रा वेग को परिभाषित करें। परम्परावादी प्रणाली में कीमत से कारक मुद्रा के वेग को निर्धारित करते हैं? वेग व कैम्ब्रिज गुणक के बीच क्या सम्बंध है (लेन-देन के लिए मुद्रा की मांग व आय अनुपात)

- (iii) Consider the following Keynesian model :

Full employment output (Y^*) = 1,000, Actual output (Y) = 1,200, Government purchase of goods and services (G) = 200, Transfers (TR) = 50 and Taxes = 0.25 Y (25%). Compute cyclical component of budget surplus. 2

निम्नलिखित कीनेसियन मॉडल पर विचार करें :

मान लीजिए पूर्ण रोजगार उत्पाद (Y^*) = 1,000, वास्तविक उत्पाद (Y) = 1,200, वस्तु व सेवाओं की सरकारी खरीद (G) = 200, हस्तांतरण (TR) = 50 तथा कर = 0.25 Y (25%) बजट आधिक्य के चक्रीय घटक क्या है ?

- (C) (i) Suppose Government cuts (autonomous) income taxes : Show in the IS-LM model the impact of tax cut under two assumptions (a) the government keeps interest rate constant through an accommodating monetary policy (b) the money supply remains unchanged. Explain the difference in results. 5

मान लीजिए सरकार आय करों में कटौती (स्वचालित) करती है IS-LM मॉडल में दो मान्यताओं के अन्तर्गत कर कटौती के प्रभाव को दर्शाइए (a) एक समयोजित मौद्रिक नीति के द्वारा सरकार ब्याज दर को स्थायी रखती है (b) मुद्रा की पूर्ति अपरिवर्तनीय रहती है। परिणाम में अंतर को व्याख्या करें।

(ii) What is liquidity trap ? Is monetary policy ineffective in this case ? 3

तरलता जाल क्या है ? क्या इस स्थिति में मौद्रिक नीति अप्रभावी है ?

(iii) Consider the following Keynesian model : 2

Marginal propensity to consume out of disposable income (c) = 0.8, Taxes (TA) = 0.25 Y (25%), equilibrium level income (Y_0) = 600. Suppose Government decides to reduce transfer payments (TR) by 10 ($\Delta TR = -10$), but to increase government purchases of goods and services by an equal amount ($\Delta G = +10$) (i.e., $\Delta G = -\Delta TR$). Find :

- (a) the change in equilibrium level of income and
(b) change in budget surplus.

निम्नलिखित कीनेसियन मॉडल पर विचार करें : प्रोप्य आय में से सीमांत उपभोग प्रवृत्ति (c) = 0.8 है, कर (TA) = 0.25 Y (25%) आय का संतुलन स्तर (Y_0) = 600 है। मान लीजिए कि सरकार हस्तांतरण भुगतान TR को 10 से घटाना ($\Delta TR = -10$) चाहती है बल्कि वस्तु व सेवाओं की सरकारी खरीद को बराबर राशि से बढ़ाना चाहती है ($\Delta G = +10$) (अर्थात् $\Delta G = -\Delta TR$) ज्ञात करें :

- (a) आय के संतुलन स्तर में बदलाव तथा
(b) बजट आधिक्य में बदलाव।

(D) (i) Within the IS-LM model of income determination, explain how interest rate and output adjust towards equilibrium in case of :

- (a) Excess supply of goods and excess demand for money
(b) Excess demand for goods and excess supply of money. How the assumption of rapid money market adjustment affects the adjustment process. Explain using diagrams.

आय निर्धारण के IS-LM मॉडल के अंतर्गत, समझाइए कैसे इन स्थितियों में ब्याज दर व उत्पादन संतुलन की ओर समायोजित होते हैं (a) वस्तुओं की अत्याधिक पूर्ति व मुद्रा के लिए अत्याधिक माँग

(b) वस्तुओं की अत्यधिक माँग व मुद्रा की अत्यधिक पूर्ति किस प्रकार तीव्र मुद्रा बाजार समायोजन की मान्यता समायोजन विधि को प्रभावित करती है। चित्र का उपयोग करके व्याख्या करें।

(ii) What is an investment subsidy? What are its effect on equilibrium level of income, interest rate, consumption and investment? Explain using diagram. 3

निवेश अनुदान क्या है? इसका आय के संतुलन स्तर, ब्याज दर, उपभोग व निवेश पर क्या प्रभाव पड़ता है? चित्र का उपयोग करके व्याख्या करें।

(iii) Consider the following Keynesian model: 2

Marginal propensity to consume out of disposable income (c) = 0.8

Taxes = 0.25 Y (25%)

Compute the change in budget surplus followed by an increase in government spending by \$ 10 billion? If the initial budget surplus is \$ 3.75 billion, what shall be the new budget surplus?

निम्नलिखित कीनेसियन मॉडल पर विचार करें: प्रोच्य आय में से सीमांत उपभोग प्रवृत्ति (c) = 0.8 कर = 0.25Y (25%)

सरकारी व्यय में \$ 10 बिलियन की वृद्धि के बाद बजट आधिक्य में परिवर्तन की गणना करें। यदि आरम्भिक बजट आधिक्य \$ 3.75 बिलियन है तो नया बजट आधिक्य क्या होगा?

(E) Consider the following IS-LM model of income determination:

Consumption function $C = 100 + 0.8Y_d$

Investment function $I = 400 - 50i$

Govt. purchases $G = 500$

Tax Function $T = 0.25 Y$

Demand for money $M^d = 0.40 Y - 50 i$

Nominal Money supply $M^s = 1200$

Price level $P = 2$

आय निर्धारण के निम्नलिखित IS-LM मॉडल पर विचार करें।

उपभोग फलन $C = 100 + 0.8 Y_d$

निवेश फलन $I = 400 - 50i$

सरकारी खरीद $G = 500$

कर फलन $T = 0.25Y$

मुद्रा के लिए मांग $M^d = 0.40Y - 50i$

सांकेतिक मुद्रा पूर्ति $M^s = 1200$

कीमत स्तर $P = 2$

Answer the following questions :

निम्नलिखित प्रश्नों के उत्तर दें :

- (i) Write down the IS and LM equations. Solve the system for equilibrium level of income and interest rate.

IS व LM वक्रों के लिए समीकरण लिखें। संतुलन आय के स्तर व ब्याज दर के लिए प्रणाली को हल करें।

- (ii) Find out Budget Surplus and Saving-Investment Gap corresponding to equilibrium level of income.

आय के संतुलन स्तर के अनुसार बजट आधिक्य व निवेश स्तर की गणना करें।

- (iii) Derive the values of fiscal and monetary policy multiplier.

राजकोषीय व मौद्रिक नीति गुणक का मूल्य ज्ञात करें।

- (iv) If the nominal money supply is increased by 100, what shall be the change in equilibrium level of income ?

यदि सांकेतिक मुद्रा पूर्ति 100 से बढ़ जाती है तो आय के संतुलन स्तर में कितना बदलाव होगा ?

(4+3+2+1)

This question paper contains 16 printed pages]

Roll No.

--	--	--	--	--	--	--	--	--	--	--	--	--	--	--	--

S. No. of Question Paper : 4457

Unique Paper Code : 12271201

HC

Name of the Paper : Introductory Macroeconomics

Name of the Course : B.A. (H) Eco.

Semester : II

Duration : 3 Hours

Maximum Marks : 75

(Write your Roll No. on the top immediately on receipt of this question paper.)

Note :— Answer may be written either in English or in Hindi; but the same medium should be used throughout the paper.

टिप्पणी :— प्रश्नों के उत्तर अंग्रेजी या हिन्दी किसी एक भाषा में दीजिये, परन्तु सभी उत्तरों का माध्यम एक ही होना चाहिए।

Answer any five questions.

All questions carry equal marks.

किन्हीं पाँच प्रश्नों के उत्तर दीजिए।

सभी प्रश्नों के अंक समान हैं।

P.T.O.

1. (a) Explain briefly the following concepts:

(i) Business fixed investment

(ii) Capital account. 3

(b) Assume people of the country expect inflation to be equal to 5 percent by the end of the 20th Century but in fact, prices rise by 20 percent over these ten decades.

Describe how this unexpectedly high inflation rate would help or hurt the following : 5

(i) Firm that provides a fixed nominal pension when the worker retires.

(ii) A person taking out a mortgage in 1950 for 50 years.

(c) Suppose the government increases the expenditure. Use the IS-LM model to show the impact of the increase in government expenditure under two assumptions :

(i) The government keeps interest rates constant through an accommodating monetary policy.

(ii) The money stock remains unchanged.

Use suitable diagram

(अ) निम्नलिखित अवधारणाओं की संक्षिप्त व्याख्या कीजिए :

(i) व्यवसाय स्थिर निवेश

(ii) पूँजीगत खाता।

(ब) मान लीजिए कि एक देश के लोग 20वीं शताब्दी के अंत तक 5 प्रतिशत स्फीति की अपेक्षा करते हैं। परन्तु वास्तव में इन दस दशकों में कीमतें 20 प्रतिशत से बढ़ जाती हैं। व्याख्या कीजिये कि कैसे यह गैर-अपेक्षित ऊँची स्फीति दर निम्नलिखित को लाभ पहुँचाएगी या हानि :

(i) मज़दूरों की सेवानिवृत्ति पर एक फर्म द्वारा प्रदान की गई स्थिर सांकेतिक पेंशन।

(ii) एक व्यक्ति द्वारा 1950 में 50 वर्षों के लिए रखा गया गिरवी सामान।

(स) मान लीजिए कि सरकार व्यय बढ़ाती है। IS-LM मॉडल द्वारा चित्र की सहायता से सरकारी व्यय में वृद्धि के आय स्तर व ब्याज दर पर प्रभाव को निम्नलिखित दो मान्यताओं की स्थिति में दर्शाइए :

(i) मिलनसार मौद्रिक नीति द्वारा सरकार ब्याज दर को स्थिर रखती है।

(ii) मुद्रा का स्टॉक व कीमत स्तर में कोई बदलाव नहीं होता।

उचित चित्र का उपयोग कीजिए।

2. (a) Suppose during the year the consumer price index rises from 150 to 162 and the nominal interest rate is 9 percent. What will be the real interest rate ? 3
- (b) Using the quantity theory of money and the Fisher equation explain in detail how the rate of growth in money affects the nominal interest rate ? 5
- (c) Consider a loanable funds market of an economy. The following equations describe the economy :

$$Y = C + G + I$$

$$Y = 3000$$

$$G = 1000$$

$$T = 1000$$

$$C = 250 + 0.5 (Y - T)$$

$$I = 1000 - 50 r$$

(i) Find the equilibrium rate of interest and national savings. 3

(ii) Now suppose the government reduces the taxes to 500. Compute by how much amount do the following change : disposable income, consumption, investment and national savings due to fall in the tax. 4

(अ) मान लीजिए कि एक वर्ष के दौरान उपभोक्ता कीमत सूचकांक 150 से बढ़कर 162 हो जाता है तथा सांकेतिक ब्याज दर 9 प्रतिशत है। वास्तविक ब्याज दर क्या होगी?

(ब) मुद्रा का परिमाण सिद्धांत व फीशर समीकरण का उपयोग करके व्याख्या कीजिए कि कैसे मुद्रा वृद्धि दर, सांकेतिक ब्याज दर को प्रभावित करती है?

(स) एक अर्थव्यवस्था के ऋणयोग्य कोषों के बाजार पर विचार कीजिये। निम्नलिखित समीकरण अर्थव्यवस्था की व्याख्या करते हैं :

$$Y = C + G + I$$

$$Y = 3000$$

$$G = 1000$$

$$T = 1000$$

P.T.O.

$$C = 250 + 0.5(Y - T)$$

$$I = 1000 - 50r$$

- (i) संतुलन ब्याज दर व राष्ट्रीय बचतों को ज्ञात कीजिये।
- (ii) अब मान लीजिए कि सरकार करों को घटाकर 500 करती है। ज्ञात कीजिये कि निम्नलिखित प्रयोज्य आय, उपभोग, निवेश व राष्ट्रीय बचत में करों में कमी के कारण कितना बदलाव आएगा ?
3. (a) Explain how the national wealth of a country can change ? 3
- (b) What is a money multiplier ? Suppose an economy has a monetary base of \$ 20 million. Calculate money supply in the following situations :
- (i) All the money is held as demand deposits and banks hold 20 percent of their deposits as reserves.
- (ii) All the money is held as currency. 5
- (c) (i) Define budget surplus. What does negative budget surplus means ? Explain using suitable diagram. 3
- (ii) Explain the effect of increase in government purchase on budget surplus. 4

(अ) एक देश की राष्ट्रीय सम्पत्ति कैसे बदल सकती है?
व्याख्या कीजिये।

(ब) मुद्रा गुणक क्या है? मान लीजिए कि एक अर्थव्यवस्था के पास 20 मिलियन डॉलर का मौद्रिक आधार है। निम्नलिखित परिस्थिति में मुद्रा पूर्ति ज्ञात कजिए :

(i) सभी मुद्रा मांग जमा के रूप में है तथा बैंक अपनी जमाओं का 20 प्रतिशत रिजर्व के रूप में रखता है।

(ii) सभी मुद्रा करेन्सी के रूप में है।

(स) (i) बजट आधिक्य को परिभाषित कीजिये। ऋणात्मक बजट आधिक्य का क्या अर्थ है? उचित चित्र का उपयोग करके व्याख्या कीजिये।

(ii) बजट आधिक्य पर सरकारी क्रय में वृद्धि के प्रभाव की व्याख्या कीजिये।

4. (a) The following data is given for an economy for the year 2015. How each of the following transactions would affect the GDP and why ?

(i) Rs. 20 lakh is paid as interest on the national debt.

P.T.O.

- (ii) Ice-cream maker began the year with Rs. 10,000 worth of milk in his factory and at the end of the year he is holding Rs. 11,000 worth of milk.
- (b) Suppose a bond pays \$ 1000 in one year.
- (i) Calculate the price of the bond when interest rate is (i) 5 percent and (ii) 10 percent. 2
- (ii) What will be rate of interest if the price of bond is \$ 500 and \$ 800 ? 3
- (c) (i) What do you mean by crowding out ? Explain using a suitable diagram. 3
- (ii) When the demand for real money balances is less responsive to the rate of interest, crowding out is more. Explain using suitable diagram. 4
- (अ) वर्ष 2015 में एक अर्थव्यवस्था के लिए निम्नलिखित आँकड़े दिए गए हैं। निम्नलिखित में से प्रत्येक GDP को किस प्रकार प्रभावित करता है व क्यों?
- (i) राष्ट्रीय ऋण पर दिए गए ब्याज के रूप में 20 लाख रुपये।

(ii) एक आइसक्रीम निर्माता अपनी फैक्ट्री में 10,000 रुपये मूल्य के दूध के साथ आरम्भ करता है तथा वर्ष के अंत में 11,000 रुपये मूल्य का दूध उसके पास होता है।

(ब) एक वर्ष में एक बाँड 1,000 डालर देने का वचन देता है।

(i) बाँड की कीमत की गणना कीजिये जब ब्याज दर (i) 5 प्रतिशत है व (ii) 10 प्रतिशत है।

(ii) बाँड पर ब्याज दर क्या होगी, यदि आज उसकी कीमत 500 डॉलर व 800 डॉलर है।

(स) (i) क्राउडिंग आउट से आपका क्या अर्थ है? उपयुक्त चित्र का उपयोग कीजिये।

(ii) जब वास्तविक मुद्रा शेष के लिए माँग ब्याज दर के प्रति कम संवेदनशील होती है तो क्राउडिंग आउट अधिक होता है। उपयुक्त चित्र का उपयोग करके व्याख्या कीजिये।

5. (a) What are components of current account of the Balance of Payment of a country ?

3

P.T.O.

- (b) Assume that the demand for real money balances is represented by the following : 3,2

$$M/P = Y [0.4 - (r + \text{expected inflation})]$$

Where; Nominal Income (Y) = Rs. 4,000

Real interest rate (r) = 8 percent

Expected inflation = 12 percent is constant in short-run

- (i) Calculate Seignorage, if the rate of growth of nominal money is 20 percent forever.
- (ii) Calculate the inflation tax when actual inflation equals 12 percent. Is it equal to Seignorage ?
- (c) (i) What is liquidity trap ? Is monetary policy ineffective in this case ? 3
- (ii) Explain why the income tax system or social security system are considered automatic stabilizers ? 4

(अ) एक देश के भुगतान शेष के चालू खाते के घटक क्या हैं ?

(ब) मान लीजिए कि वास्तविक मुद्रा शेष के लिए माँग निम्नलिखित द्वारा प्रस्तुत की गई है :

$M/P = Y [0.4 - (r + \text{expected inflation})]$

जहाँ सांकेतिक आय (Y) = 4,000 रुपये

वास्तविक ब्याज दर (r) = 8 प्रतिशत

अपेक्षित स्फीति = 12 प्रतिशत अल्पकाल में स्थिर है।

(i) सैनोरेज ज्ञात कीजिये यदि सांकेतिक मुद्रा की वृद्धि दर सदैव के लिए 20 प्रतिशत है।

(ii) स्फीति कर ज्ञात कीजिये जब वास्तविक स्फीति 12 प्रतिशत है। क्या यह सैनोरेज के बराबर है?

(स) (i) तरलता जाल क्या है? क्या इस स्थिति में मौद्रिक नीति अप्रभावशाली होती है?

(ii) व्याख्या कीजिये क्यों आयकर प्रणाली व सामाजिक सुरक्षा प्रणाली को स्वचालित स्टेबलाइजर्स माना जाता है?

6. (a) Explain how each of the following transactions would enter the balance of payment account of India : 3

(i) The Reserve Bank of India purchases dollars and sells rupee to American bank.

(ii) Indian hotel is sold to Italian investor.

P.T.O.

(b) Does Hyperinflation die a natural death or a stabilization programme is required ? What are the elements of stabilization programme ? Also explain the costs associated with such programmes. 5

(c) Given the following information :

Consumption $C = 270 + 0.80Y_d$; $Y_d = Y - T$

Investment $I = 480 - 6i$

Government expenditure $G = 120$

Tax $T = 150$

Price level $P = 3$

Nominal Money Supply $M = 900$

Demand for money $L = 0.2Y - 4i$

Full employment level of income $Y_f = \text{Rs. } 3,000$.

(i) Compute the Monetary and Fiscal policy multipliers.

(ii) Compute the increase in the nominal supply of money required to achieve full employment.

(iii) Compute the increase in government expenditure required to achieve full employment. 3,2,2

(अ) निम्नलिखित में से प्रत्येक लेन-देन भारत के भुगतान शेष खाते में कैसे शामिल किए जायेंगे व्याख्या कीजिये।

(i) अमरिकी बैंक से भारतीय रिजर्व बैंक द्वारा खरीदे गए रुपये व बेचे गए डालर।

(ii) इटैलियन निवेशक को बेचा गया भारतीय होटल।

(ब) क्या अति स्फीति प्राकृतिक रूप से खत्म हो सकती है या फिर इसके लिए स्टेबलाइजेशन कार्यक्रम की आवश्यकता होती है? स्टेबलाइजेशन कार्यक्रमों के साथ जुड़ी हुई लागतों की भी व्याख्या कीजिये।

(स) निम्नलिखित आँकड़े दिए गए हैं :

उपभोग $C = 270 + 0.80Y_d; Y_d = Y - T$

निवेश $I = 480 - 6i$

सरकारी व्यय $G = 120$

कर $T = 150$

कीमत स्तर $P = 3$

सांकेतिक मुद्रा पूर्ति $M = 900$

P.T.O.

मुद्रा के लिए माँग $L = 0.2Y - 4i$

आय का पूर्ण रोजगार स्तर $Y_f = \text{Rs. } 3000$. रुपये

- (i) मौद्रिक व राजकोषीय नीति गुणक का मूल्य ज्ञात कीजिये।
- (ii) पूर्ण रोजगार प्राप्त करने के लिए आवश्यक सांकेतिक मुद्रा की पूर्ति में वृद्धि को ज्ञात कीजिये।
- (iii) पूर्ण रोजगार प्राप्त करने के लिए आवश्यक सरकारी व्यय में वृद्धि को ज्ञात कीजिये।

7. (a) Why are exports added and imports deducted when we calculate GDP with expenditure approach ? 3

(b) How is the rate of interest determined by the demand and supply of money (assuming no banks in economy)?

What happens to the interest rate if :

- (i) Nominal income falls.
- (ii) Central bank chooses for expansionary open market operations. 5

- (c) Explain whether an exogenous increase in price of oil will shift the short-run aggregate supply curve or aggregate demand. What are the policy options available for the macroeconomist working with the government to minimise effect of these events on the economy ?

Use a suitable diagram.

7

(अ) व्यय विधि द्वारा GDP की गणना करते समय क्यों निर्यातों को जोड़ा जाता है व आयातों को घटाया जाता है।

(ब) मुद्रा की माँग व पूर्ति के द्वारा ब्याज दर कैसे निर्धारित होती है (मानिए अर्थव्यवस्था में कोई बैंक नहीं है) ब्याज दर का क्या होगा यदि :

(i) सांकेतिक आय घटती है।

(ii) केन्द्रीय बैंक विस्तारक खुले बाजार प्रक्रिया का चुनाव करता है।

P.T.O.

2

[This question paper contains 16 printed pages.]

Sr. No. of Question Paper : 3957

FC-2

Your Roll No.....

Unique Paper Code : 12271201

Name of the Paper : Introductory Macroeconomics

Name of the Course : B.A. (Hons.) Economics (Choice Based Credit System)

Semester : II

Duration : 3 Hours

Maximum Marks : 75

Instructions for Candidates

1. Write your Roll No. on the top immediately on receipt of this question paper.
2. All questions are to be attempted
3. Part (a) of each question is compulsory.
4. Answers may be written either in English or Hindi; but the same medium should be used throughout the paper.

छात्रों के लिए निर्देश

1. इस प्रश्न-पत्र के मिलते ही ऊपर दिए गए निर्धारित स्थान पर अपना अनुक्रमांक लिखिए।
2. सभी प्रश्नों के उत्तर दीजिए।
3. प्रत्येक प्रश्न का भाग (क) अनिवार्य है।
4. इस प्रश्न-पत्र का उत्तर अंग्रेजी या हिंदी किसी एक भाषा में दीजिए, लेकिन सभी उत्तरों का माध्यम एक ही होना चाहिए।

P.T.O.

1. Part (a) is Compulsory. Do any 2 out of Parts (b), (c) and (d).

(a) Determine the contribution of each of the following transactions to the current year's GDP. Explain your answer.

- (i) Mr. X purchases a 10 year old apartment for Rs. 50 lakhs. The broker's fee is 5%.
- (ii) A homemaker takes up a job that will pay Rs. 1,40,000 over a year. She also pays Rs. 24,000 over the year for professional house keeping services.
- (iii) Your neighbour has won Rs. 1 lakh in the state lottery, to be paid to him immediately.
- (iv) A Korean Company builds a factory in Haryana for Rs. 10 Crores using only local labour and materials.
- (v) The Government buys defense equipment worth Rs. 2 crores. (5)

(b) The following information pertains to an economy

Gross Domestic Private Investment	= 60
Govt. purchases of goods and services	= 50
Gross National Product	= 300
Current account balance	= -30
Taxes	= 100

Government transfer payments to the Domestic private sector = 50

Interest payments from the Government to the domestic private sector = 20

Factor incomes received from rest of the world = 10

Factor payments made to rest of the world = 15

Assuming Government Investment = 0, Calculate

- (i) Private Consumption Expenditure
 - (ii) Private savings and Government savings
 - (iii) Establish the "Uses of Private Savings" Identity. (5)
- (c) (i) Ram grows apples and oranges. Last year he harvested 1800 apples and 900 oranges. He values 1 orange worth 3 apples. In exchange for helping him, he gave Mohan 600 apples and 300 oranges, all of which were consumed by Mohan. Ram, set aside 200 oranges to help with next year's harvest. What is total Consumption in terms of oranges?
- (ii) What are inventories? How are they treated as – final or intermediate good – in National Income Accounting? (3+2)
- (d) (i) A person from country 'A' travels to country 'B' and buys a \$100 worth household electronic machine from a company. The company then deposits the \$100 cheque it receives in its account with its bank in country A. How would these transactions show up in the 'Balance of Payments' accounts of country A?

(ii) Nominal GDP in a country was \$6890 billion in 2012 & \$7650 billion in 2013. The GDP deflator was 102.4 in 2012 & 105.6 in 2013.

(a) What is the inflation rate from 2012 to 2013?

(b) What is the growth rate of real GDP from 2012 to 2013?

(2+3)

भाग (क) अनिवार्य है ॥ भाग (ख), (ग) व (घ) में से कोई 2 करें ।

(क) चालू वर्ष के सकल घरेलू उत्पाद (GDP) में निम्नलिखित प्रत्येक लेन-देन के सहयोग को नियंत्रित करें। अपने उत्तर की व्याख्या करें।

(i) 50 लाख रुपये में Mr. X एक 10 साल पुराना मकान खरीदता है। दालत की फीस 5 प्रतिशत है।

(ii) एक गड़गो नौकरी करने लगती है जो उसे लगभग 1,40,000 रुपये वार्षिक देगी ॥ वह एक दोबतर घर का कार्य करने की सेवाओं के लिए वर्ष में 24,000 रुपये का भुगतान करती है।

(iii) आपका पड़ोसी ने राज्य लॉटरी में 1 लाख रुपये जीते हैं, जो उसे तुरंत ही मिले।

(iv) एक कोरियन कम्पनी स्थानीय श्रम व सामग्री का उपयोग करके 10 करोड़ रुपये में हरियाणा में एक फैक्ट्री का निर्माण करती है।

(v) सरकार 2 करोड़ रुपये मूल्य के रक्षा औजार खरीदती है।

(ख) निम्नलिखित मूचना एक अर्थव्यवस्था के विषय में है:

सकल घरेलू निजी निवेश

60

वस्तु व सेवाओं की सरकारी खरीद

50

सकल राष्ट्रीय उत्पाद

300

चालू खाला शेष

- 30

कर

100

घरेलू निजी क्षेत्र को सरकारी ऋस्तारण भुगतान

50

घरेलू निजी क्षेत्र को सरकार द्वारा ब्याज भुगतान

20

शेष विषय से प्राप्त साधन आय भुगतान

10

शेष विषय को दी गई साधन भुगतान

15

मान लीजिए की सरकारी निवेश = 0 है, गणना करें

(i) निजी उपभोग व्यय

(ii) निजी बचत व सरकारी बचत

(iii) "निजी बचत उपयोग" समीकरण की स्थापना करें।

(ग) (i) राम सेब व संतरे उगाता है। पिछले वर्ष उसने 1800 सेब व 900 संतरे की कटाई की। वह एक संतरे का मूल्य 3 सेबों के बराबर मानता है। उसने मोहन को 600 सेब व 300 संतरे उसकी मदद करने के लिए विनियम में दिए व सभी का उपभोग मोहन द्वारा किया गया। रा। ने 200 संतरे अपने वर्त कटाई के समय मदद के लिए एक तरफ रखे। संतरे के रूप में कुल उपभोग कितना है ?

(ii) "इन्फ्लेशन" क्या है ? राष्ट्रीय आय लेखा में इन्फ्लेन को कैसे सम्मिलित किया जाता है - अन्तिम वस्तु या माध्यवर्ती वस्तु - के रूप में।

3957

6

- (घ) (i) एक व्यक्ति देश A से देश B की यात्रा करता है व एक कम्पनी से \$ 100 मूल्य की घरेलू इलेक्ट्रॉनिक मशीन खरीदता है। यह कंपनी इस \$ 100 चेक को देश A के अपने बैंक अकाउन्ट में जमा करती है। यह लेन-देन देश A के भुगतान शेष खाते में किस प्रकार दर्शाई जाएंगे।
- (ii) एक देश में सांकेतिक सकल घरेलू उत्पाद, GDP, वर्ष 2012 में \$ 6890 बिलियन व वर्ष 2013 में \$ 7650 बिलियन है। सकल घरेलू उत्पाद अस्फीतिकारक वर्ष 2012 में 102.4 है व वर्ष 2013 में 105.6 है।
- (ज) वर्ष 2012 से 2013 तक स्फीति दर क्या है ?
- (ब) वर्ष 2012 से 2013 तक वास्तविक GDP की वृद्धि दर क्या है ?

2. Part (a) is Compulsory. Do any 3 out of Part (b), (c), (d) and (e).

(a) The following information pertains to a classical macroeconomic model.

Real output = 2000

Money Stock = 800

Income velocity of money = 25

- (i) What are the aggregate demand and aggregate supply schedules ? Roughly sketch them.
- (ii) If the money stock increase to 1000, how will the schedules shift ? (4)

3957

7

- (b) (i) Comment on the following statements Justify your answer.
- (a) An increase in nominal money growth rate will always increase seignorage.
- (b) The inflation tax is always equal to seignorage.
- (ii) In a classical macroeconomic model, what will be the impact of a 20% increase in the supply of money, holding everything else constant, on the price level, money wages, real output, interest rate, employment and nominal output ? (4+3)
- (c) (i) Graphically illustrate and briefly explain the impact of an increase in the reserve ratio, θ , on the market for Central Bank money.
- (ii) Assume that the demand for real money balances is :

$$\frac{M}{P} = Y [0.6 - (r + \pi^e)]$$

Income, $Y = 1000$ real interest rate, $r = 0.05$ (5%)

Expected inflation rate

π^e is constant at 0.05 (5%)

Calculate seignorage if the rate of growth of nominal money is 7%. (4+3)

(d) Given Reserves = 500 Deposits = 4000 Currency = 2500

Calculate

- (i) The size of the monetary base.

P.T.O.

- (ii) The money multiplier
- (iii) Given the above values, fill in the Assets and Liabilities in the Central Bank's balance sheet and the Banks' balance sheet
- (iv) Suppose the Central Bank wants to reduce the money supply by Rs. 65 Crores, what type of Open Market Operation should it pursue? What should be the value of the Central Bank's purchase or sale of bonds so that it is successful? (7)
- (e) (i) Suppose the ratio of currency to checkable deposits is 0.25 and the reserve ratio (R/D) is 0.25, what is the value of the money multiplier?
- (ii) Differentiate between 'Orthodox' and 'Heterodox' stabilization programmes adopted during hyperinflation.
- (iii) Given that, a bond pays Rs. 1000 in a year and the yield on it is 15%, calculate the price of this bond. (3+3+1)
- भाग (क) अनिवार्य है। भाग (ख), (ग), (घ) व (ङ) में से कोई 3 करें।
- (क) निम्नलिखित सूचना क्सासिकल समष्टिगत आर्थिक मॉडल के लिए है :
- | | |
|------------------|------|
| वास्तविक उत्पन्न | 2000 |
| मुद्रा स्टॉक | 800 |
| मुद्रा का आय वेग | 25 |
- (i) समय भाग व समय पूर्ति तालिकाएँ क्या हैं? इन्हें बनाईए।
- (ii) यदि मुद्रा स्टॉक 1000 तक बढ़ता है, तो तालिकाएँ कैसे लिखेंगी।

- (ख) (i) निम्नलिखित फरमों पर तर्क करें। अपने उत्तर को साबित करें।
- (अ) संकेतिक मुद्रा वृद्धि दर में वृद्धि सदैव सिनरीज को बढ़ाती है।
- (ब) स्थिति पर सदैव सिनरीज के बरबर होता है।
- (ii) एक क्सासिकल समष्टिगत आर्थिक मॉडल, में कीमत स्तर मौद्रिक भण्डारी वास्तविक उत्पन्न, ब्याज दर, रोजगार व सांकेतिक उत्पन्न दर, अन्य बातों समान रहने पर, मुद्रा की पूर्ति में 20 प्रतिशत वृद्धि का क्या प्रभाव पड़ेगा।
- (ग) (i) केन्द्रीय बैंक मुद्रा के लिए बाजार पर रिजर्व अनुपात, 0, में वृद्धि को प्रभाव को चित्रण उदाहरण द्वारा संक्षिप्त व्याख्या करें।
- (ii) मानिए की वास्तविक मुद्रा शेष के लिए मांग : $\frac{M}{P} = Y [0.6 - (r + \pi^e)]$ है।
 ज्ञाय, $Y = 1000$ वास्तविक ब्याज दर, $r = 0.05$ (5%)
 अवैश्लिक्त स्थिति दर $\pi^e = 0.05$ (5%) पर स्थिर है।
- सिनरीज की गणना करें यदि सांकेतिक मुद्रा की वृद्धि दर 7 प्रतिशत है।
- (घ) D दिए गए रिजर्व = 500; जमाएँ = 4000; केन्द्रीय = 2500
- गणना करें :
- (i) मौद्रिक आधार का आकार
- (ii) मुद्रा गुणक
- (iii) ऊपर दिए गए मूल्यों के आधार पर केंद्रीय बैंक की बैलेन्स शीट व बैंकों की बैलेन्स शीट में आधियाँ व दायित्वों को भरिए।

(iv) मान लीजिए की केन्द्रीय बैंक 65 करोड़ रुपये से मुद्रा की पूर्ति घटाना चाहता है। तो उसे किस प्रकार की खुले बाजार प्रक्रिया अपनानी होगी? केन्द्रीय बैंक के द्वारा खरीदे या बेचे गए बॉन्ड्स का मूल्य क्या होना चाहिए ताकि वह सफल हो जाए।

(क) (i) मान लीजिए की केन्द्रीय बैंक का चैम्बेबल जमाओं के साथ अनुपात 0.25 है, व रिजर्व अनुपात (R/D) 0.25 है तो मुद्रा गुणक का मूल्य क्या होगा?

(ii) हाइपर स्कीमि के दौरान अपनाई गई 'कृषिवादी' 'व विधायिक' स्थिरिकरण कार्यक्रमों के बीच भेद करें।

(iii) एक बॉन्ड एक वर्ष में 1000 रुपये देता है व इस पर आय 15 प्रतिशत है दिया गया है तो बॉन्ड की कीमत ज्ञात करें।

3. Part (a) is Compulsory. Do any 3 out of Parts (b), (c), (d) and (e).

(a) Comment on the following statements in the context of IS-LM framework:

(i) An increase in the Government spending leads to an increase in income but by an amount less than the horizontal shift in the IS curve.

(ii) An expansionary monetary policy is always effective in expanding output in the economy. (5)

(b) (i) Assume the following IS - LM model

Expenditure Sector

$$\text{Private Consumption Expenditure (C)} = 100 + \frac{3}{5} YD$$

$$\text{Taxes (t)} = \frac{1}{6} Y$$

Private Investment Expenditure (I) = 210 - 10i

Government Purchases (G) = 200

Net Exports = -10

Money Market

Demand for Money $M^d = \frac{1}{4} Y - 5i$

Nominal Money (M) = 300

Price Level (P) = 2

Where

YD = Disposable Income of the Private Sector

Y = Income

i = interest rate

(a) Derive the equilibrium value of C (Private Consumption Expenditure) and M^d (Demand for money)

(b) How much Investment will be crowded out if the Government increases its purchases by 100?

(ii) In a simple model of the expenditure sector with a tax rate t, does a fall in autonomous Investment affect the Budget Surplus? Explain. (8+2)

(c) (i) A fall in the income tax rate will increase consumer spending, therefore, the demand for money will go up and the LM curve will shift to the right. Explain using diagrams whether you agree or disagree.

(ii) In a simple model of the expenditure sector, by how much should the Government reduce its spending so that the Budget Deficit falls by 1000? Assume that the income tax rate is 33 1/3% and that the marginal propensity to consume is 0.6.

(iii) Explain how 'Income tax system' works as an 'automatic stabilizer'. (4+4+2)

(d) (i) In the Classical Model, there is a positive relationship between real wages and output. Comment.

(ii) Assume an economy described by the following equations

Expenditure Sector

$$AD = C + I + G + NX$$

$$AD = 300 + \frac{4}{5}Y - 20i$$

Money Market

$$M^d = \frac{1}{3}Y - 50i$$

$$M/P = 200$$

Where :

AD = Aggregate demand

C = Private consumption expenditure

I = Private investment expenditure

G = Govt. Expenditure

NX = Net Exports

M^d = Demand for money

M/P = Real Money Supply

Y = Income

i = interest rate

(a) Calculate the equilibrium levels of Y (income) and i (interest rate).

(b) What should be the money supply increase by the Central Bank, if its goal is to keep interest rate constant after Government purchases increased by 100? (4+6)

(e) (i) In the Classical Model, an autonomous decline in Investment leads to a fall in the overall demand in the economy. Explain, with the help of a diagram, whether you agree or disagree.

(ii) An expansionary monetary Policy is more effective, greater the interest sensitivity of Investment spending. Explain with the help of a diagram. Also, provide an intuitive explanation.

(iii) Assume a model of the expenditure sector with no Government or foreign sector. If the savings function is defined as $S = -400 + 0.2Y$, ($Y = \text{income}$) and the autonomous Investment increases by 100, by how much will consumption increase? (3+5+2)

भारत (क) अनिवार्य है। भारत (ख), (ग), (घ) व (ङ) में से कोई तीन करें।

(क) IS-LM ढाँचे के संदर्भ में निम्नलिखित कथनों पर चर्चा करें।

(i) सरकारी व्यय में वृद्धि से आय में वृद्धि होती है परन्तु IS वक्र के क्षैतिज खिसकाव से कम होती है।

(ii) एक विस्तारक मौद्रिक नीति सदैव विस्तृत उत्पन्न अर्थव्यवस्था में प्रभावकारी होती है।

(ख) निम्नलिखित IS-LM मॉडल को मानिए :

व्यय क्षेत्र

$$\text{निजी उपभोग व्यय (C)} = 100 + \frac{3}{5} YD$$

$$\text{कर दर (t)} = \frac{1}{6} Y$$

$$\text{निजी निवेश (I)} = 210 - 10i$$

$$\text{सरकारी व्यय (G)} = 200$$

$$\text{शुद्ध निर्यात} = -10$$

मुद्रा बाजार

$$\text{मुद्रा की मांग } M^d = \frac{1}{4} Y - 5i$$

$$\text{संकीर्ण मुद्रा (M)} = 300$$

$$\text{कीमत स्तर (P)} = 2$$

(अ) निजी उपभोग व्यय (C) व माल मांग (M^d) की सतुलन मूल्य व्युत्पन्न करें।

(ब) यदि सरकार अपनी खरीद को 100 से बढ़ाती है तो कितना निवेश "काउटऑउट" होगा।

(ii) कर दर (t) के साथ व्यय क्षेत्र के साधारण मॉडल में क्या स्वचालित निवेश में गिरावट बजट आधिव्यय को प्रभावित करती है। व्याख्या करें।

(ग) (i) आय कर में गिरावट उपभोग व्यय को बढ़ाती है। इसलिए मुद्रा के लिए मांग बढ़ जाती है व LM वक्र ढीँई ओर खिसक जाता है। चित्र की सहायता से व्याख्या करें कि आय सारभत हैं या नहीं।

(ii) एक व्यय क्षेत्र के साधारण मॉडल में सरकार को अपना व्यय कितने से घटाने की आवश्यकता है ताकि बजट घाटा 1000 से घट जाए। मान लीजिए की आय दर 33% है व सीमान्त उपभोग प्रवृत्ति 0.6 है।

(iii) व्याख्या करें कैसे "अवकर प्रणाली" "अर्थव्यवस्था में स्थिरता" को बनाए रखती है।

(घ) (i) वस्तुनिष्ठ मॉडल में वास्तविक मजदूरी व उत्पाद के बीच प्रत्यात्मक संबंध बनाते हैं। नक़्क़े कीजिए।

(ii) एक अर्थव्यवस्था की वस्तुनिष्ठ निम्नलिखित समीकरणों में करें :

व्यय क्षेत्र

$$AD = C + I + G + NX$$

$$AD = 300 + \frac{4}{5} Y - 20i$$

मुद्रा बाजार

$$M^d = \frac{1}{3} Y - 50i$$

$$M/P = 200$$

जहाँ :

$$AD = \text{समग्र मांग}$$

$$C = \text{निजी उपभोग व्यय}$$

$$I = \text{निजी निवेश}$$

$$G = \text{सरकारी व्यय}$$

$$NX = \text{शुद्ध निर्यात}$$

$$M^d = \text{मुद्रा के लिए मांग}$$

$$M/P = \text{वास्तविक मुद्रा}$$

$$Y = \text{आय}$$

$$i = \text{ब्याज की दर}$$

- (अ) Y व i के संतुलन स्तर की गणना करें।
- (ब) सरकारी व्यय में 100 से वृद्धि होने के बाद केन्द्रीय बैंक द्वारा मुद्रा पूर्ति में वृद्धि कितनी होनी चाहिए? यदि उसका उद्देश्य ब्याज दर को स्थिर रखना है।
- (ङ) (i) क्लासिकल मॉडल में स्वचालित निवेश में गिरावट से अर्थव्यवस्था में समग्र मांग में कमी होती है। चित्र की सहायता से व्याख्या करें की आप सहमत हैं या नहीं।
- (ii) विस्तार मौद्रिक नीति अधिक प्रभावशाली होती है, जब निवेश व्यय की ब्याज के प्रति संवेदनशीलता अधिक होती है। एक चित्र की सहायता से व्याख्या करें। एक आन्तरिक विवरण भी दें।
- (iii) एक व्यय क्षेत्र मॉडल की कल्पना करें बिना सरकार व विदेशी क्षेत्र यदि बचत फलन को $S = -400 + 0.2 Y$, ($Y =$ आय) से परिभाषित किया गया है व स्वचालित निवेश 100 से बढ़ जाता है, तो उपभोग में कितनी वृद्धि होगी?

This question paper contains 8+4 printed pages]

4/13 = 12 marks

46

Your Roll No.

6304

B.A. (Hons.)/II Sem. B

ECONOMICS—Course 4

(Introductory Macroeconomics)

(Admissions of 2011 and onwards)

Time : 3 Hours

Maximum Marks : 75

(Write your Roll No. on the top immediately on receipt of this question paper.)

Note :— Answers may be written either in English or in Hindi; but the same medium should be used throughout the paper.

टिप्पणी : इस प्रश्न-पत्र का उत्तर अंग्रेजी या हिन्दी किसी एक भाषा में दीजिए; लेकिन सभी उत्तरों का माध्यम एक ही होना चाहिए ।

Attempt all three questions. Each question is divided into 5

parts (a), (b), (c), (d) and (e). Part (a) is compulsory and

attempt any three parts from (b), (c), (d) and (e).

तीनों प्रश्न कीजिए । प्रत्येक प्रश्न के 5 भाग (क), (ख), (ग), (घ), (ङ) हैं । भाग (क) अनिवार्य है तथा (ख), (ग),

(घ) और (ङ) में से कोई तीन भाग कीजिए ।

P.T.O.

I. (a) (Compulsory) Choose the *correct* answer and give brief reason(s) for your choice :

(i) In an open economy : 2

- (A) national savings are always equal to domestic investment
- (B) national savings equals domestic investment plus the current account balance
- (C) national savings equals domestic investment plus exports of the economy
- (D) national savings equals domestic investment plus statistical discrepancy.

(ii) The real interest rate is : 2

- (A) interest rate given by a commercial bank
- (B) nominal interest rate minus inflation rate
- (C) nominal interest rate plus inflation rate
- (D) none of the above

(b) What is inflation rate ? If GDP deflator rises from 100 in year one to 107 in year two and 115 in year three, what will be the inflation rate between year one and two and between year two and three.

If the nominal interest rate is 9% per annum during all these years, what will be the real rate of interest between year 1 and 2 and between year 2 and 3. 7

(c) What do you mean by Balance of Payments Accounts ? What is the fundamental balance of payments identity ? Explain with examples. 7

(d) What do the unemployment rate and the inflation rate measure ? Why do economists care about unemployment and inflation ? 7

(e) If there were three goods 1, 2 and 3 and p stands for price, and q for output, then the prices and quantities

In the base year (Year 0) and current year (Year 1) are given as :

	Q_1	P_1	Q_2	P_2	Q_3	P_3
Year 0	$Q_{10} = 4$	$P_{10} = 1$	$Q_{20} = 3$	$P_{20} = 1$	$Q_{30} = 2$	$P_{30} = 1$
Year 1	$Q_{11} = 6$	$P_{11} = 4$	$Q_{21} = 1.5$	$P_{21} = 3$	$Q_{31} = 0$	$P_{31} = 2$

Find the nominal expenditure and the real expenditure.

Also find the inflation rate of the economy and the weighted average of price increase.

(क) (अतिवचन) सही उत्तर चुनिए और अपने चयन के लिए संक्षेप में कारण बताइए ।

(i) खुली अर्थव्यवस्था में :

(A) राष्ट्रीय वचन परिव्य निवेश का बराबर होती है

(ii) राष्ट्रीय वचन परिव्य निवेश का चालू खाता शेष को बराबर होती है

(iii) राष्ट्रीय वचन परिव्य निवेश का अर्थव्यवस्था के निर्यात को बराबर होती है

(iv) राष्ट्रीय वचन परिव्य निवेश का शीतकालीन निर्यात को बराबर होती है

(iii) वार्षिक ब्याज दर है :

(A) किसी व्यक्तिगत बैंक द्वारा प्रदान किया गया दर

(B) वार्षिक ब्याज दर से उचित दर सहित पूरा

(C) वार्षिक ब्याज दर का उचित दर

(D) उचित दर से कोई नहीं

(ख) उचित दर से क्या तात्पर्य है ? यदि सकल राष्ट्रीय उत्पाद आणविक रूप में एक से 100 से बढ़कर वर्ष दो से 107 और वर्ष तीन से 115 हो जाता है, तो वर्ष एक और दो के बीच उचित दर और वर्ष दो और तीन के बीच उचित दर क्या होगी ?

यदि वार्षिक ब्याज दर 5% वार्षिक है, तो वर्ष 1 और 2 के बीच और वर्ष 2 और 3 के बीच वार्षिक ब्याज दर क्या होगी ?

(ग) गुणवत्ता शेष लेखा में आप क्या समझते हैं ? मुख्यतः गुणवत्ता शेष पर क्या क्या है ? उदाहरण देकर समझाइए ।

(घ) बेरोजगारी दर और उचित दर क्या समझती हैं ? अर्थशास्त्री बेरोजगारी और उचित दर के बारे में चिन्ता क्यों करते हैं ?

(ऊ) यदि तीन वस्तुएँ 1, 2 और 3 हैं और p कीमत सूचित करती है और q निहित, तब आधार वर्ष (वर्ष 0) और चालू वर्ष (वर्ष 1) में कीमतें और मात्राएँ इस प्रकार दी गई हैं :

	q_1	p_1	q_2	p_2	q_3	p_3
वर्ष 0	$q_{10} = 4$	$p_{10} = 1$	$q_{20} = 5$	$p_{20} = 1$	$q_{30} = 2$	$p_{30} = 4$
वर्ष 1	$q_{11} = 6$	$p_{11} = 4$	$q_{21} = 15$	$p_{21} = 3$	$q_{31} = 6$	$p_{31} = 2$

नाममात्र खर्च और वास्तविक खर्च ज्ञात कीजिए ।
अर्थव्यवस्था की स्थिति दर और कीमत वृद्धि का भारित औसत भी ज्ञात कीजिए ।

- 2 (a) (Compulsory) Choose the *correct* answer and give the brief reason(s) for your choice :
- (i) Quantity Theory of Money implies that : 2.
- (A) The rate of growth in the quantity of money determines the inflation rate
- (B) Money supply is controlled by the Central Bank
- (C) Money functions as a store of value
- (D) $MY = PV$

(ii) Hyperinflations typically begin when : 2

- (A) Government finance large budget deficits by external borrowings
- (B) Government finance large budget deficits by internal borrowings
- (C) Government finance large budget deficits by printing money
- (D) All of the above
- (b) Explain the Central Bank influences the monetary base and the inter-bank interest rate by open market operations. 7
- (c) How is the rate of interest determined by the demand and supply of money ? What happens to the interest rate if : 7
- (i) Nominal income increases and
- (ii) Money supply increases.

(d) What is nominal interest rate ? If inflation rises from 4 to 7 per cent or the real interest rate changes from 6 to 8 percent, then what will happen to the nominal interest rate according to Fisher Effect ?

What is the social cost of expected inflation ? 7

(e) How does Hyperinflation affect the economy ? How do the Hyperinflations end; do they die a natural death or a stabilization program is required ? What are the elements and costs of such program ? 7

(क) (अनिवार्य) सही उत्तर चुनिंए और अपने चयन के लिए संक्षेप में कारण बताइए :

(i) मुद्रा परिमाण सिद्धांत का अर्थ है कि :

(A) मुद्रा की मात्रा में वृद्धि-दर स्मृति-दर का निर्धारण करती है

(B) मुद्रा-पूर्ति केन्द्रीय बैंक द्वारा नियंत्रित की जाती है

(C) मुद्रा मूल्य के भंडार के रूप में कार्य करती है

(D) $MY = PV$

(ii) और स्मृति विशेषतः तब गुरू होती है, जब :

(A) सरकार बाहर से उधार लेकर बड़े बजट घाटों का वित्तीयन करती है

(B) सरकार आंतरिक उधारों द्वारा बड़े बजट घाटों का वित्तीयन करती है

(C) सरकार मुद्रा-मुद्रण द्वारा बड़े बजट घाटों का वित्तीयन करती है

(D) उपर्युक्त सभी

(ख) स्पष्ट कीजिए कि केन्द्रीय बैंक किस प्रकार खुले बाजार प्रचालनों द्वारा मौद्रिक आधार और अंतः बैंकीय व्याज को प्रभावित करता है ।

(ग) मुद्रा की माँग और पूर्ति द्वारा व्याज दर किस प्रकार निर्धारित होती है ? व्याज दर पर क्या प्रभाव पड़ता है

जब :

(i) नाममात्र आय बढ़ती है और

(ii) मुद्रा पूर्ति बढ़ती है ।

(घ) सांकेतिक ब्याज दर से क्या तात्पर्य है ? यदि स्फीति 4 से 7 प्रतिशत बढ़ जाती है अथवा वारसाविक ब्याज दर 6 से 8 प्रतिशत में बदल जाती है, तब फिशर प्रभाव के अनुसार सांकेतिक ब्याज दर पर क्या प्रभाव पड़ेगा ? प्रत्याशित स्फीति की सामाजिक लागत क्या होती है ?

(ङ) घोर स्फीति अर्थव्यवस्था को किस प्रकार प्रभावित करती है ? घोर स्फीतियों किस प्रकार समाप्त होती हैं; क्या उनका स्वाभाविक रूप से अंत हो जाता है अथवा कोई स्थिरीकरण कार्यक्रम अपेक्षित होता है ? ऐसे कार्यक्रम के क्या तत्व और लागत होती हैं ?

3. (a) (Compulsory) Explain in brief whether the following statements are True or False :

(i) For a given interest rate, an increase in taxes shifts the IS curve to the right. 2

(ii) The greater the propensity to consume, the higher the multiplier. 2

(b) Explain the determination of equilibrium level of

output, employment and the real wage in the classical system. 7

(c) In Keynesian model discuss the effects of changes in fiscal variables — increase in govt. purchases, reduction in the income tax rate and an increase in transfer payments, on the equilibrium level of income. 7

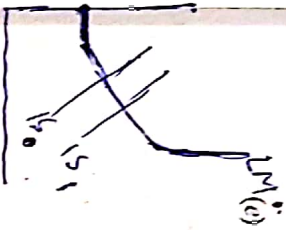
(d) Discuss with the help of IS-LM model, the effects of fiscal contraction by increasing taxes while keeping government spending unchanged, on output, on its composition, and on the interest rate. 7

Does the slope of LM curve has any implication for the effectiveness of monetary policy in terms of changes in income ? What happens in two extreme cases of horizontal and vertical LM curves ? 7

(क) (अनिवार्य) संक्षेप में बताइए कि क्या निम्नलिखित कथन सत्य हैं अथवा असत्य :

(i) किसी प्रदत्त ब्याज दर के लिए करें में वृद्धि IS वक्र को दाईं ओर खिसका देती है ।

(ii) उपभोग-प्रवृत्ति जितनी अधिक होगी गुणक उतना ही उच्चतर होगा ।



- (ख) क्लासिकी पद्धति में निर्गत, रोज़गार और वास्तविक मजदूरी के संतुलन स्तर के निर्धारण को स्पष्ट कीजिए ।
- (ग) कीन्सवादी मॉडल में आय के संतुलन स्तर पर राजकोषीय चरों में परिवर्तनों—सरकारी खरीद में वृद्धि, आयकर दर में कमी और अंतरण भुगतानों में वृद्धि के प्रभावों का विवेचन कीजिए ।
- (घ) IS-LM मॉडल की सहायता से, निर्गत पर, उसकी संरचना पर और ब्याज दर पर सरकारी व्यय को अपरिवर्तित रखते हुए करों में वृद्धि द्वारा राजकोषीय संकुचन के प्रभावों का विवेचन कीजिए ।
- (ङ) क्या LM वक्र की ढलान का आय में परिवर्तनों की दृष्टि से मुद्रा नीति की प्रभाविता के लिए कोई निहितार्थ होता है ? समस्तरीय और विषमस्तरीय LM वक्रों की दो चरम स्थितियों में क्या होगा ?

(12)

6304

- (ख) क्लासिकी पद्धति में निर्गत, रोजगार और वास्तविक मजदूरी के संतुलन स्तर के निर्धारण को स्पष्ट कीजिए ।
- (ग) कीन्सवादी मॉडल में आय के संतुलन स्तर पर राजकोषीय चरों में परिवर्तनों—सरकारी खरीद में वृद्धि, आयकर दर में कमी और अंतरण भुगतानों में वृद्धि के प्रभावों का विवेचन कीजिए ।
- (घ) IS-LM मॉडल की सहायता से, निर्गत पर, उसकी संरचना पर और ब्याज दर पर सरकारी व्यय को अपरिवर्तित रखते हुए करों में वृद्धि द्वारा राजकोषीय संकुचन के प्रभावों का विवेचन कीजिए ।
- (ङ) क्या LM वक्र की ढलान का आय में परिवर्तनों की दृष्टि से मुद्रा नीति की प्रभाविता के लिए कोई निहितार्थ होता है ? समस्तरीय और विषमस्तरीय LM वक्रों की दो चरम स्थितियों में क्या होगा ?

12

3,500

This question paper contains 8+4 printed pages]

Your Roll No.

6304

B.A. (Hons.)/II Sem. B

ECONOMICS—Course 4

(Introductory Macroeconomics)

(Admissions of 2011 and onwards)

Time : 3 Hours

Maximum Marks : 75

(Write your Roll No. on the top immediately on receipt of this question paper.)

Note :— Answers may be written either in English or in Hindi; but the same medium should be used throughout the paper.

टिप्पणी : इस प्रश्न-पत्र का उत्तर अंग्रेजी या हिन्दी किसी एक भाषा में दीजिए; लेकिन सभी उत्तरों का माध्यम एक ही होना चाहिए ।

Attempt all three questions. Each question is divided among 5 parts (a), (b), (c), (d) and (e). Part (a) is compulsory and attempt any three parts from (b), (c), (d) and (e).

तीनों प्रश्न कीजिए । प्रत्येक प्रश्न के 5 भाग (क)

(ग), (घ), (ङ) हैं । भाग (क) अनिवार्य है ।

(घ) और (ङ) में से कोई एक

1. (a) (Compulsory) Choose the *correct* answer and give brief reason(s) for your choice :

(i) In an open economy : 2

(A) national savings are always equal to domestic investment

(B) national savings equals domestic investment plus the current account balance

(C) national savings equals domestic investment plus exports of the economy

(D) national savings equals domestic investment plus statistical discrepancy.

(ii) The real interest rate is : 2

(A) interest rate given by a commercial bank

(B) nominal interest rate minus inflation rate

(C) nominal interest rate plus inflation rate

(D) none of the above

(b) What is inflation rate ? If GDP deflator rises from 100 in year one to 107 in year two and 115 in year three, what will be the inflation rate between year one and two and between year two and three.

If the nominal interest rate is 9% per annum during all these years, what will be the real rate of interest between year 1 and 2 and between year 2 and 3. 7

(c) What do you mean by Balance of Payments Accounts ? What is the fundamental balance of payments identity ? Explain with examples. 7

(d) What do the unemployment rate and the inflation rate measure ? Why do economists care about unemployment and inflation ? 7

(e) If there were three goods 1, 2 and 3 and p stands for price, and q for output, then the prices and quantities

in the base year (year 0) and current year (year 1) are given as :

	q_1	p_1	q_2	p_2	q_3	p_3
Year 0	$q_{10} = 4$	$p_{10} = 1$	$q_{20} = 5$	$p_{20} = 1$	$q_{30} = 2$	$p_{30} = 4$
Year 1	$q_{11} = 6$	$p_{11} = 4$	$q_{21} = 15$	$p_{21} = 3$	$q_{31} = 6$	$p_{31} = 2$

Find the nominal expenditure and the real expenditure.

Also find the inflation rate of the economy and the weighted average of price increase.

(क) (अनिवार्य) सही उत्तर चुनिए और अपने चयन के लिए संक्षेप में कारण बताइए :

(i) खुली अर्थव्यवस्था में :

- राष्ट्रीय बचत हमेशा घरेलू निवेश के बराबर होती है।
- राष्ट्रीय बचत घरेलू निवेश जमा चालू खाता शेष के बराबर होती है।
- राष्ट्रीय बचत घरेलू निवेश जमा अर्थव्यवस्था के निर्यात के बराबर होती है।
- राष्ट्रीय बचत घरेलू निवेश जमा सांख्यिकीय विसंगति के बराबर होती है।

(ii) वास्तविक ब्याज दर है :

- किसी वाणिज्यिक बैंक द्वारा प्रदत्त ब्याज दर
- सांकेतिक ब्याज दर से स्फीति दर घटाते हुए
- सांकेतिक ब्याज दर जमा स्फीति दर
- उपर्युक्त में से कोई नहीं

(ख) स्फीति दर से क्या तात्पर्य है ? यदि सकल राष्ट्रीय उत्पाद अपस्फायक वर्ष एक में 100 से बढ़कर वर्ष दो में 107 और वर्ष तीन में 115 हो जाता है, तब वर्ष एक और दो के बीच स्फीति दर और वर्ष दो और तीन के बीच स्फीति दर क्या होगी ?

यदि सांकेतिक ब्याज दर इन सभी वर्षों में 9% वार्षिक है, तब वर्ष 1 और 2 के बीच और वर्ष 2 और 3 के बीच वास्तविक ब्याज दर क्या होगी ?

(ग) भुगतान शेष लेखों से आप क्या समझते हैं ? मूलभूत भुगतान शेष पहचान क्या है ? सोदाहरण स्पष्ट कीजिए।

(घ) बेरोजगारी दर और स्फीति दर क्या मापती हैं ? अर्थशास्त्री बेरोजगारी और स्फीति के बारे में चिंता क्यों करते हैं ?

(ड) यदि तीन वस्तुएँ 1, 2 और 3 हैं और p कीमत सूचित करती है और q निर्गत, तब आधार वर्ष (वर्ष 0) और चालू वर्ष (वर्ष 1) में कीमतेँ और मात्राएँ इस प्रकार दी गई हैं :

	q_1	p_1	q_2	p_2	q_3	p_3
वर्ष 0	$q_{10} = 4$	$p_{10} = 1$	$q_{20} = 5$	$p_{20} = 1$	$q_{30} = 2$	$p_{30} = 4$
वर्ष 1	$q_{11} = 6$	$p_{11} = 4$	$q_{21} = 15$	$p_{21} = 3$	$q_{31} = 6$	$p_{31} = 2$

नाममात्र खर्च और वास्तविक खर्च ज्ञात कीजिए ।
अर्थव्यवस्था की स्फीति दर और कीमत वृद्धि का भारित औसत भी ज्ञात कीजिए ।

2. (a) (Compulsory) Choose the *correct* answer and give the brief reason(s) for your choice :

(i) Quantity Theory of Money implies that : 2

- (A) The rate of growth in the quantity of money determines the inflation rate.
- (B) Money supply is controlled by the Central Bank.
- (C) Money functions as a store of value.
- (D) $MY = PV$

(ii) Hyperinflations typically begin when : 2

- (A) Government finance large budget deficits by external borrowings
- (B) Government finance large budget deficits by internal borrowings
- (C) Government finance large budget deficits by printing money
- (D) All of the above

(b) Explain the Central Bank influences the monetary base and the inter-bank interest rate by open market operations. 7

(c) How is the rate of interest determined by the demand and supply of money ? What happens to the interest rate if :

- (i) Nominal income increases and
- (ii) Money supply increases. 7

(d) What is nominal interest rate ? If inflation rises from 4 to 7 per cent or the real interest rate changes from 6 to 8 percent, then what will happen to the nominal interest rate according to Fisher Effect ?

What is the social cost of expected inflation ? 7

(e) How does Hyperinflation affect the economy ? How do the Hyperinflations end; do they die a natural death or a stabilization program is required ? What are the elements and costs of such program ? 7

(क) (अनिवार्य) सही उत्तर चुनिए और अपने चयन के लिए संक्षेप में कारण बताइए :

(i) मुद्रा परिमाण सिद्धांत का अर्थ है कि :

- (A) मुद्रा की मात्रा में वृद्धि-दर स्फीति-दर का निर्धारण करती है
- (B) मुद्रा-पूर्ति केन्द्रीय बैंक द्वारा नियंत्रित की जाती है
- (C) मुद्रा मूल्य के भंडार के रूप में कार्य करती है
- (D) $MY = PV$

(ii) घोर स्फीति विशेषतः तब शुरू होती है, जब :

- (A) सरकार बाहर से उधार लेकर बड़े बजट घाटों का वित्तीय करती है
- (B) सरकार आंतरिक उधारों द्वारा बड़े बजट घाटों का वित्तीय करती है
- (C) सरकार मुद्रा-मुद्रण द्वारा बड़े बजट घाटों का वित्तीय करती है
- (D) उपर्युक्त सभी

(ख) स्पष्ट कीजिए कि केन्द्रीय बैंक किस प्रकार खुले बाजार प्रचालनों द्वारा मौद्रिक आधार और अंतः बैंकीय ब्याज को प्रभावित करता है ।

(ग) मुद्रा की माँग और पूर्ति द्वारा ब्याज दर किस प्रकार निर्धारित होती है ? ब्याज दर पर क्या प्रभाव पड़ता है जब :

- (i) नाममात्र आय बढ़ती है और
- (ii) मुद्रा पूर्ति बढ़ती है ।

(घ) सांकेतिक ब्याज दर से क्या तात्पर्य है ? यदि स्फीति 4 से 7 प्रतिशत बढ़ जाती है अथवा वास्तविक ब्याज दर 6 से 8 प्रतिशत में बदल जाती है, तब फिशर प्रभाव को अनुसार सांकेतिक ब्याज दर पर क्या प्रभाव पड़ेगा ? प्रत्याशित स्फीति की सामाजिक लागत क्या होती है ?

(ङ) घोर स्फीति अर्थव्यवस्था को किस प्रकार प्रभावित करती है ? घोर स्फीतियाँ किस प्रकार समाप्त होती हैं; क्या उनका स्वाभाविक रूप से अंत हो जाता है अथवा कोई स्थिरीकरण कार्यक्रम अपेक्षित होता है ? ऐसे कार्यक्रम के क्या तत्व और लागत होती हैं ?

3. (a) (Compulsory) Explain in brief whether the following statements are True or False :

- (i) For a given interest rate, an increase in taxes shifts the IS curve to the right. 2
- (ii) The greater the propensity to consume, the higher the multiplier. 2

(b) Explain the determination of equilibrium level of output, employment and the real wage in the classical system. 7

(c) In Keynesian model discuss the effects of changes in fiscal variables — increase in govt. purchases, reduction in the Income tax rate and an increase in transfer payments, on the equilibrium level of income. 7

(d) Discuss with the help of IS-LM model, the effects of fiscal contraction by increasing taxes while keeping government spending unchanged, on output, on its composition, and on the interest rate. 7

(e) Does the slope of LM curve has any implication for the effectiveness of monetary policy in terms of changes in income ? What happens in two extreme cases of horizontal and vertical LM curves ? 7

(क) (अनिवार्य) संक्षेप में बताइए कि क्या निम्नलिखित कथन सत्य हैं अथवा असत्य :

- (i) किसी प्रदत्त ब्याज दर के लिए करों में वृद्धि IS वक्र को दाईं ओर खिसका देती है ।
- (ii) उपभोग-प्रवृत्ति जितनी अधिक होगी गुणक उतना ही उच्चतर होगा ।

This question paper contains 15 printed pages]

Roll No.

--	--	--	--	--	--	--	--	--	--	--	--	--	--	--

S. No. of Question Paper : 8929

Unique Paper Code : 12271201 IC

Name of the Paper : Introductory Macroeconomics

Name of the Course : B.A. (Honours) Economics-CBCS

Semester : II

Duration : 3 Hours

Maximum Marks : 75

(Write your Roll No. on the top immediately on receipt of this question paper.)

Note :— Answers may be written either in English or in Hindi but the same medium should be used throughout the paper.

टिप्पणी :— इस प्रश्न-पत्र का उत्तर अंग्रेजी या हिन्दी किसी एक भाषा में दीजिए; लेकिन सभी उत्तरों का माध्यम एक ही होना चाहिए।

Answer any five questions.

All questions carry equal marks.

किन्हीं पाँच प्रश्नों के उत्तर दीजिये।

सभी प्रश्नों के अंक समान हैं।

P.T.O.

1. (a) The following data is given for an economy for the year 2016. How each of the following transactions would affect the GDP and why ? 3
- (i) Rs. 10 lakh is paid as interest on the national debt.
- (ii) Ice-cream maker began the year with Rs. 5,000 worth of milk in his factory and at the end of the year he is holding Rs. 5,500 worth of milk.
- (b) Using the quantity theory of money and the Fisher's equation explain in detail how the rate of growth in money affects the nominal interest rate ? 5
- (c) Explain whether a new environmental protection law that requires firms to reduce their emissions of pollutants (an exogenous event) will shift the short run aggregate supply curve or aggregate demand. What are the policy options available for the macroeconomist working with the government to minimise effect of these events on the economy ? Explain using suitable diagram. 7

- (अ) वर्ष 2016 के लिए एक अर्थव्यवस्था के लिए निम्नलिखित आँकड़े दिए गए हैं। निम्नलिखित में से प्रत्येक GDP को किस प्रकार प्रभावित करता है व क्यों ?
- (i) राष्ट्रीय ऋण पर दिए गए ब्याज के रूप में 10 लाख रुपये।
- (ii) एक आइसक्रीम निर्माता अपनी फैक्ट्री में 5,000 रुपये मूल्य के दूध के साथ आरंभ करता है तथा वर्ष के अंत में 5,500 रुपये मूल्य का दूध उसके पास होता है।
- (ब) मुद्रा का परिमाण सिद्धांत व फिशर समीकरण का उपयोग करके व्याख्या कीजिए कि कैसे मुद्रा वृद्धि, सांकेतिक ब्याज दर को प्रभावित करती है?
- (स) व्याख्या कीजिए कि क्या एक नया पर्यावरण संरक्षण कानून जिसके बहुत कम्पनियों को प्रदूषक उत्सर्जन को कम करने की आवश्यकता होती है। (एक बाहरी घटना) अल्पकाल सामूहिक-पूर्ति वक्र या सामूहिक माँग वक्र को खिसकाता है। अर्थव्यवस्था पर इन घटनाओं के प्रभाव को कम करने के लिए सरकार के साथ काम करने वाले समष्टिगत अर्थशास्त्रियों के लिए पॉलिसी के क्या विकल्प उपलब्ध हैं? उपयुक्त चित्र का उपयोग कीजिए।

- 2 (a) What are the uses of private savings ? 3
- (b) Suppose a country's quantity of money is Rs. 600 billion, nominal gross domestic product is Rs. 12 trillion and the real gross domestic product is Rs. 6 trillion. (1 trillion = 1000 billion)
- (i) What is the price level and velocity of money in this country ?
- (ii) Suppose the velocity is constant and the economy's output by 5 per cent each year. What quantity of money and money supply should the central bank set next year if it wants to keep the price level stable ? (Calculate money supply in billions). 2.3
- (c) Using the suitable diagram in IS-LM framework show the effect of introduction of investment subsidy on the level of consumption, income, investment and interest rate in an economy. Also, compare the results with other expansionary fiscal policies. 7

- (अ) निजी बचतों के उपयोग क्या हैं ?
- (ब) मान लीजिए एक देश में मुद्रा की मात्रा 600 बिलियन रुपये है, सांकेतिक सकल घरेलू उत्पाद 12 ट्रिलियन रुपये है व वास्तविक घरेलू उत्पाद 6 ट्रिलियन रुपये है। (1 ट्रिलियन = 1000 बिलियन)।
- (i) इस देश में कीमत स्तर पर मुद्रा का वेग क्या है ?
- (ii) मान लीजिए कि वेग स्थिर है व अर्थव्यवस्था का उत्पादन 5 प्रतिशत प्रति वर्ष से बढ़ता है। तो केन्द्रीय बैंक को अगले वर्ष मुद्रा की मात्रा व मुद्रा पूर्ति कितनी करनी होगी यदि वह कीमत स्तर को समान रखना चाहता है? (मुद्रा पूर्ति को बिलियन में ज्ञात कीजिए।)
- (स) IS-LM ढाँचे में उचित चित्र का उपयोग करके निवेश सब्सिडी के प्रस्तावना के प्रभाव को उपभोग स्तर, आय, निवेश व संतुलन ब्याज दर पर दर्शाइये। परिणामों की अन्य विस्तार के राजकोषीय नीतियों के साथ भी तुलना कीजिए।
3. (a) Explain briefly the following concepts :
- (i) Household fixed investment.

(ii) Monetary neutrality. 3

(b) Assume that the demand for real money balances is represented by the following :

$$M/P = Y [0.4 - (r + \text{expected inflation})]$$

Where; Nominal Income (Y) = Rs. 2000

Real interest rate (r) = 4%

Expected inflation = 6% is constant in short run

- (i) Calculate seignorage, if the rate of growth of nominal money is 15 per cent forever.
- (ii) Calculate the inflation tax when actual inflation equals 6 per cent. Is it equal to Seignorage ? 3,2
- (c) (i) Define budget surplus. What does negative budget surplus mean ? Explain using suitable diagram. 3
- (ii) Explain the effect of increase in government purchase on budget surplus. 4

(अ) निम्नलिखित अवधारणाओं की संक्षिप्त व्याख्या कीजिए :

- (i) गृहस्थ स्थिर निवेश
- (ii) मौद्रिक तटस्थता।

(ब) मान लीजिए वास्तविक मुद्रा शेष के लिए माँग निम्नलिखित द्वारा प्रस्तुत की गई है :

$$M/P = Y [0.4 - (r + \text{expected inflation})]$$

जहाँ : सांकेतिक आय (Y) = 2000 रुपये

वास्तविक ब्याज दर (r) = 4 प्रतिशत

अपेक्षित स्फीति = 6 प्रतिशत अल्पकाल में स्थिर है।

- (i) सेनोरेज ज्ञात कीजिए यदि सांकेतिक मुद्रा की वृद्धि दर सदैव के लिए 15 प्रतिशत है।
- (ii) स्फीति कर ज्ञात कीजिए जब वास्तविक स्फीति 6 प्रतिशत है। क्या यह सेनोरेज के बराबर है?
- (स) (i) बजट आधिक्य को परिभाषित कीजिए। ऋणात्मक बजट आधिक्य का क्या अर्थ है? उचित चित्र का उपयोग करके व्याख्या कीजिए।
- (ii) बजट आधिक्य पर सरकारी क्रय में वृद्धि के प्रभाव की व्याख्या कीजिए।

4. (a) If the GDP deflator for the year 2016 is 110 and the nominal GDP for year 2016 and year 2015 are 5500 and 3800 respectively, find the rate of growth of real domestic product keeping 2015 as base year. 3

(b) Seignorage is the real revenue from money creation. If the government chooses a constant rate of nominal

money growth and maintains it forever, what would be its effect on seignorage ? 5

(c) (i) Graphically explain the derivation of aggregate demand curve using IS-LM framework. 3

(ii) Explain monetary transmission mechanism. 4

(अ) यदि वर्ष 2016 के लिए GDP डिफ्लेटर 110 व वर्ष 2015 तथा 2016 के लिए सांकेतिक GDP क्रमशः 3800 व 5500 है। वर्ष 2015 को आधार वर्ष रखकर वास्तविक घरेलू उत्पाद की वृद्धि दर ज्ञात कीजिए।

(ब) मुद्रा निर्माण से सैनोरेज वास्तविक राजस्व है। यदि सरकार एक स्थिर मुद्रा वृद्धि दर का चुनाव करती है तथा सदैव इसे बनाए रखती है, तो इसका सैनोरज पर क्या प्रभाव पड़ेगा?

(स) (i) IS-LM ढाँचे का-उपयोग करके सामूहिक माँग वक्र के चित्रमय निर्माण की व्याख्या कीजिए।

(ii) मौद्रिक हस्तांतरण तन्त्र की व्याख्या कीजिए।

5. (a) What are components of current account of the Balance of Payment of a country ? 3

(b) A bond promises to pay \$1000 in one year.

(i) What is the interest rate on the bond if its price today is \$ 500 and \$ 800 ?

(ii) What is the relation between the price of the bond and the interest rate ? 3.2

(c) (i) What do you mean by crowding out ? Explain using a suitable diagram. 3

(ii) When the demand for real money balances is less responsive to the rate of interest, crowding out is more. Explain using suitable diagram. 4

(अ) एक देश के भुगतान शेष के चालू खाते के घटक क्या हैं ?

(ब) एक वर्ष में एक बाँड 1000 डॉलर देने का वचन देता है।

(i) बाँड पर ब्याज दर क्या होगी, यदि आज उसकी कीमत 500 डॉलर व 800 डॉलर है।

(ii) बाँड की कीमत व ब्याज दर के बीच क्या संबंध है?

(स) (i) क्राउडिंग आउट से आपका क्या अर्थ है? उपयुक्त चित्र का उपयोग कीजिए।

(ii) जब वास्तविक मुद्रा शेष के लिए माँग ब्याज दर के प्रति कम संवेदनशील होती है तो क्राउडिंग आउट अधिक होता है। उपयुक्त चित्र का उपयोग करके व्याख्या कीजिए।

6. (a) Explain how each of the following transactions would enter the India's balance of payment accounts.

I. The Reserve Bank of India sells dollars and buys rupee from a Swiss Bank.

II. Indian resident opens a Swiss Bank account. 3

(b) What is a money multiplier? Suppose an economy has a monetary base of \$ 10 million. Calculate money supply in the following situations :

(i) All the money is held as demand deposits and banks hold 10 per cent of their deposits as reserves.

(ii) All the money is held as currency. 3.2

(c) Assume the following IS-LM model :

$$C = 200 + 0.5 Y_d$$

$$Y_d = Y - \text{Tax}$$

$$\text{Tax} = 0.2Y$$

$$I = 400 - 36i$$

$$G = 120$$

$$M = 200$$

$$P = 2$$

$$L = 0.2Y - 8i$$

(i) Calculate the equilibrium level of income and interest rate. 3

(ii) How much investment will be crowded out if the government increases its purchases by 120 and nominal money supply remains unchanged? 4

(अ) निम्नलिखित में से प्रत्येक लेन-देन भारत के भुगतान शेष खाते में कैसे शामिल किए जायेंगे व्याख्या कीजिए :

(12)

8929

(I) स्विस् बैंक से भारतीय रिजर्व बैंक द्वारा खरीदे गए रुपये व बेचे गए डॉलर।

(II) भारतीय निवासी द्वारा स्विस् बैंक में खोला गया खाता।

(ब) मुद्रा गुणक क्या है? मान लीजिए कि एक अर्थव्यवस्था के पास 10 मिलियन डॉलर का मौद्रिक आधार है। निम्नलिखित परिस्थिति में मुद्रा पूर्ति ज्ञात कीजिए :

(i) सभी मुद्रा माँग जमा के रूप में है तथा बैंक अपनी जमाओं का 10 प्रतिशत रिजर्व के रूप में रखता है।

(ii) सभी मुद्रा करेन्सी के रूप में है।

(स) निम्नलिखित आँकड़े दिए गए हैं :

$$C = 200 + 0.5 Y_d$$

$$Y_d = Y - \text{Tax}$$

$$\text{Tax} = 0.2Y$$

$$I = 400 - 36i$$

$$G = 120$$

(13)

8929

$$M = 200$$

$$P = 2$$

$$L = 0.2Y - 8i$$

(i) आय के संतुलन स्तर व ब्याज दर की गणना कीजिए।

(ii) कितना निवेश क्राउड आउट होगा यदि सरकार अपनी खरीद को 120 से बढ़ाती है तथा सांकेतिक मुद्रा पूर्ति समान रहती है।

7. (a) How does GDP differ from GNP ? If a country employs many foreign workers, which is likely to be higher : GDP or GNP ? 3

(b) What are the social costs of a predictable inflation ? 5

(c) Consider a loanable funds market of an economy. The following equations describe the economy :

$$Y = C + G + I$$

$$Y = 6000$$

$$G = 2000$$

P.T.O

$$T = 2000$$

$$C = 500 + 0.5 (Y - T)$$

$$I = 2000 - 50r$$

(i) Find the equilibrium rate of interest and national savings. 3

(ii) Now suppose the government reduces the taxes to 1000. Compute by how much amount do the following change : disposable income, consumption, investment and national savings due to fall in the tax. 4

(अ) GDP, GNP से कैसे भिन्न है? यदि देश बहुत विदेशी कर्मचारियों को रोजगार देता है तो कौनसा अधिक होने की संभावना है : GDP या GNP ?

(ब) अपेक्षित स्फीति की सामाजिक लागत क्या है?

(स) एक अर्थव्यवस्था के ऋणयोग्य कोषों के बाजार पर चर्चा कीजिए। निम्नलिखित समीकरण अर्थव्यवस्था की व्याख्या करते हैं :

$$Y = C + G + I$$

$$Y = 6000$$

$$G = 2000$$

$$T = 2000$$

$$C = 500 + 0.5 (Y - T)$$

$$I = 2000 - 50r$$

(i) संतुलन ब्याज दर व राष्ट्रीय बचतों को ज्ञात कीजिए।

(ii) अब मान लीजिए कि सरकार करों को घटाकर 1000 करती है। ज्ञात कीजिए कि निम्नलिखित प्रयोज्य आय, उपभोग, निवेश व राष्ट्रीय बचत में करों में कमी के कारण कितना बदलाव आएगा ?